



美和科技大学

生物科技系





屏東地區**唯一**

獲教育部教學卓越計畫之
私立大學

狂賀

本校榮獲教育部104-105年度教學卓越計畫





狂賀

- ▶ 本系榮獲教育部104-106再造技優計畫
新臺幣2,000萬元
- ▶ 本校榮獲教育部104-105教學卓越計畫
新臺幣5,500萬元(屏東私校唯一)



畢業生就業率



畢業生就業率

資料來源：102.05.03聯合報_教育A版
商業周刊1328期2013.5.6-5.12

美和科技大學-南部私立大學就業率-**第一名**



商業周刊
熱錢high到

週刊
美國!

商業周刊報導新名牌大學

高屏地區有學校會自稱畢業生就業率多高、畢業生起薪有多高。
只有美和科大的畢業生就業率，是104人力銀行和商業周刊認證的！

就業率前10名大學

一般大學

公立	私立
陽明	慈濟
暨南	長庚
國體大	北醫
政大	中國醫大
台南藝大	中原
台大	長榮
中大	明道
台灣體大	淡江
交大	銘傳
聯合大學	東吳

技職大學

公立	私立
台北護大	長庚科大
雲林科大	慈濟技術學院
高雄餐旅	明志科大
台科大	弘光科大
金門大學	美和科大
屏科大	明新科大
虎尾科大	中台科大
高雄第一科大	台灣觀光學院
勤益科大	朝陽科大
高雄海洋科大	南榮技術學院

美和科技大學

就業率排名

南部私立技職大學中

👑 第1名

全國私立技職大學中

👑 第5名

全國147所大學中

👑 第24名

高屏地區各校
102-104學年度
「學生總數」



高屏地區各校102-104學年度「學生總數」

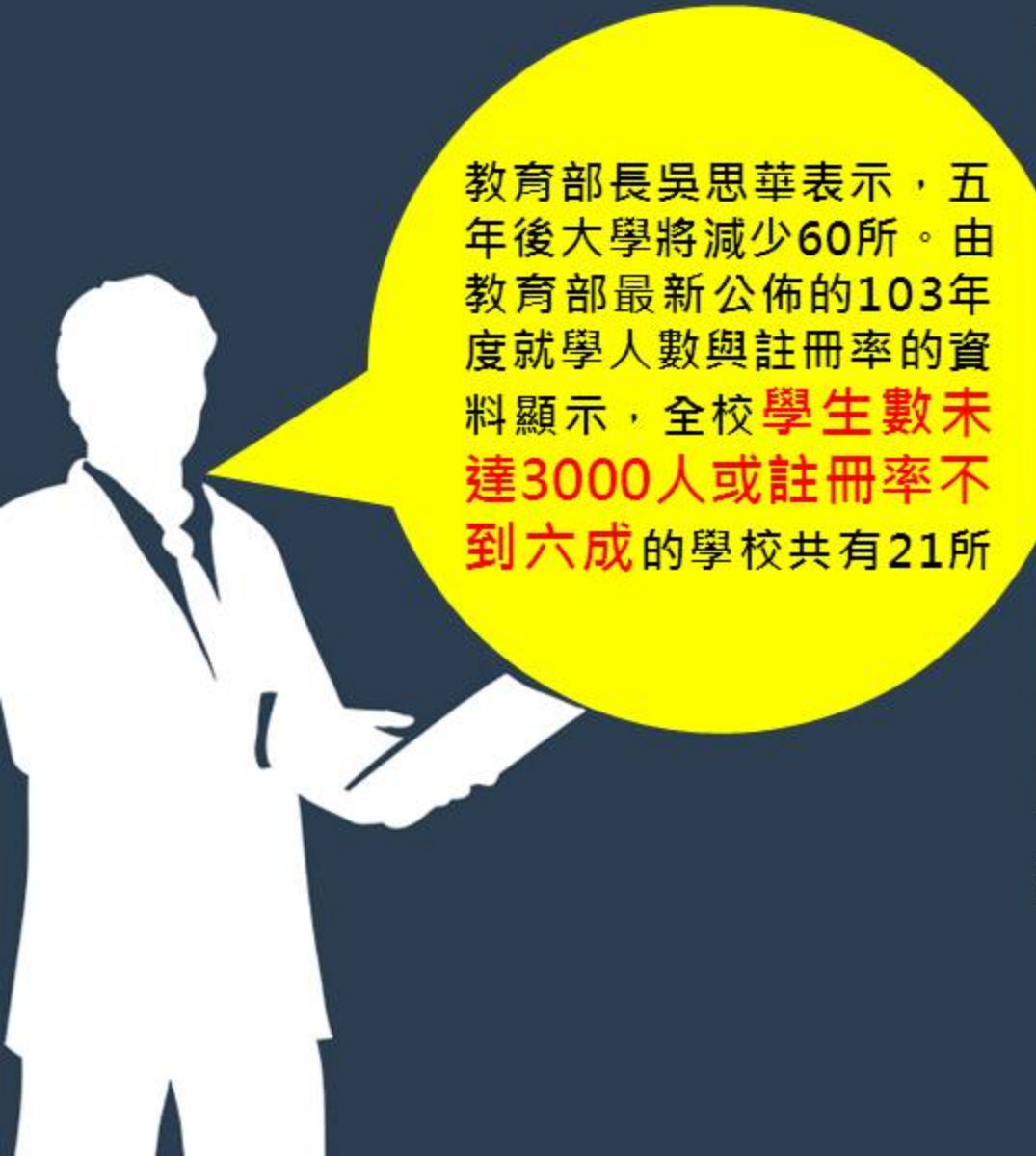
美和科大是
屏東地區唯
一學生人數
穩定發展的
學校

高屏地區技專校院102-104學年度各校學生總人數統計表

學校校名	學年度	104 學年度	103 學年度	102 學年度	102-104 增減人數	所在地	公私立別
國立高雄餐旅大學		5301	5192	5247	54	高雄市	公立
國立高雄第一科技大學		7709	7734	7712	-3	高雄市	公立
國立高雄海洋科技大學		7745	7819	7768	-23	高雄市	公立
國立高雄應用科技大學		13144	13253	13223	-79	高雄市	公立
國立屏東科技大學		11454	11382	11558	-104	屏東縣	公立
正修科技大學		18831	19046	18415	416	高雄市	私立
文藻外語大學		9371	9263	9136	235	高雄市	私立
美和科技大學		8696	8716	8476	220	屏東縣	私立
和春技術學院		4748	4575	4681	67	高雄市	私立
高苑科技大學		8190	8504	8269	-79	高雄市	私立
樹德科技大學		11925	11980	12005	-80	高雄市	私立
東方設計學院		4559	4690	4680	-121	高雄市	私立
輔英科技大學		9579	9766	9987	-408	高雄市	私立
大仁科技大學		7755	7992	8481	-726	屏東縣	私立



台灣12年後只剩下15萬大學生？

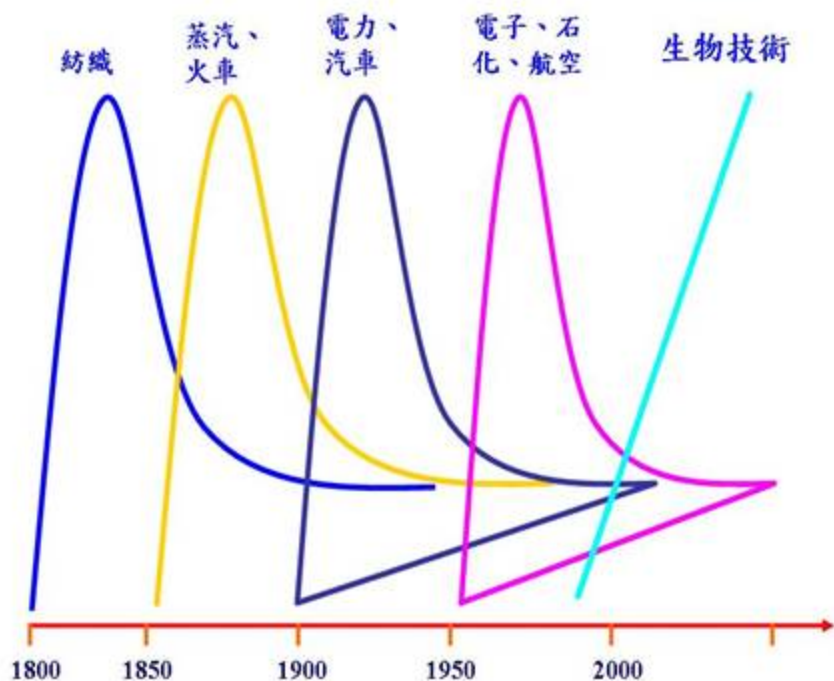


教育部長吳思華表示，五年後大學將減少60所。由教育部最新公佈的103年度就學人數與註冊率的資料顯示，全校**學生數未達3000人或註冊率不到六成**的學校共有21所

校名	註冊率<60%	學生人數<3000
興國管理學院(已停招)	√	√
臺灣觀光學院	√	√
亞太創意技術學院	√	√
大漢技術學院	√	√
蘭陽技術學院	√	√
大同技術學院	√	√
和春技術學院	√	√
高美醫護管理專科學校		√
康寧大學		√
育英醫護管理專科學校		√
慈濟技術學院		√
大華科技大學	√	
東方設計學院	√	
南榮科技大學	√	
吳鳳科技大學	√	
聖約翰科技大學	√	
崇右技術學院	√	
育達科技大學	√	
大仁科技大學	√	
桃園創新技術學院	√	
稻江科技暨管理學院		√

來源：天下雜誌/調查看天下 2015-02-23 報導
<http://ppt.cc/oRvs>

21世紀明星產業



鄰近生技園區



重點發展特色



蘭花生技

菇茸有益
真菌栽培
應用



創意、創新、創業

海洋生技

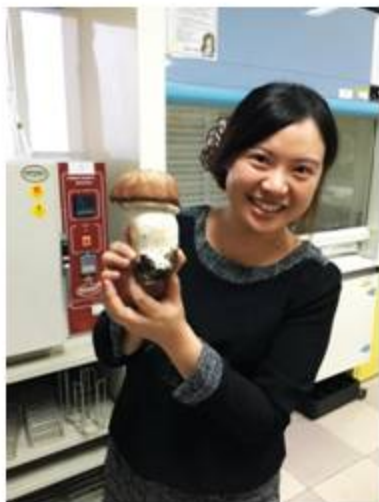


美容生技

食品檢驗
技術



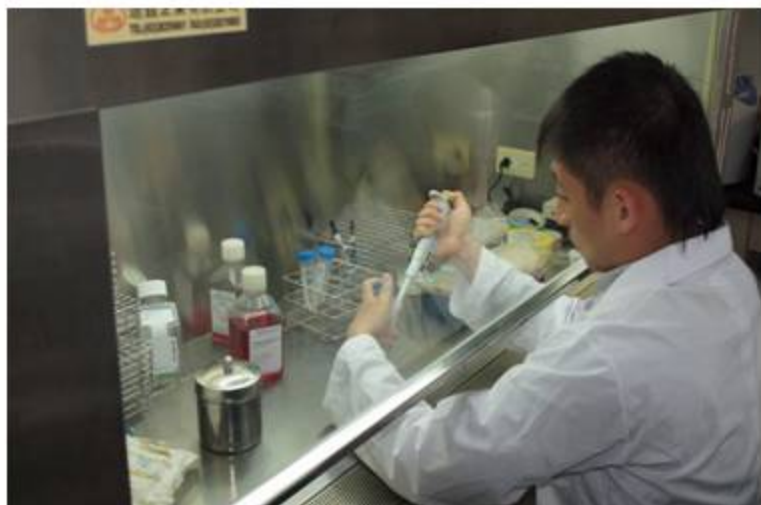
醫學生技



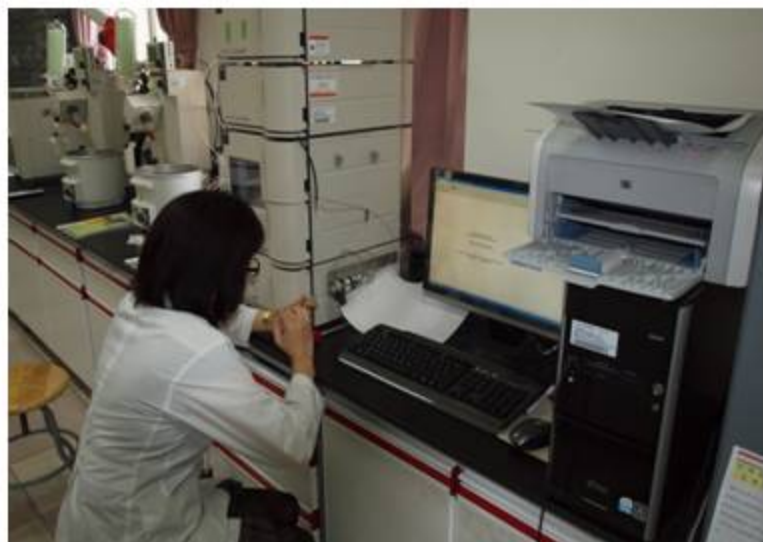
生技系空間規劃



生技系專業實驗室



生技系專業實驗室



專業師資

職稱	姓名	學歷
副教授兼系主任	林昀生	國立中山大學 海洋生物科技暨資源學 博士
講座教授	劉顯達	美國科羅拉多州立大學 植物病理 博士
教授	許仁宏	美國康乃爾大學 果樹學 博士
副教授	黃瑞齡	國立陽明大學 微生物及免疫學 博士
副教授	廖信昌	國立台灣大學 植物病理昆蟲學 博士
助理教授	劉上賓	國立中山大學 生物科學 博士
助理教授	顏宏愷	國立成功大學 環境工程 博士



病毒檢測



花梗芽誘導



花梗芽增殖繼代



子瓶定植



中瓶假植2



中瓶假植1



6公分盆栽培

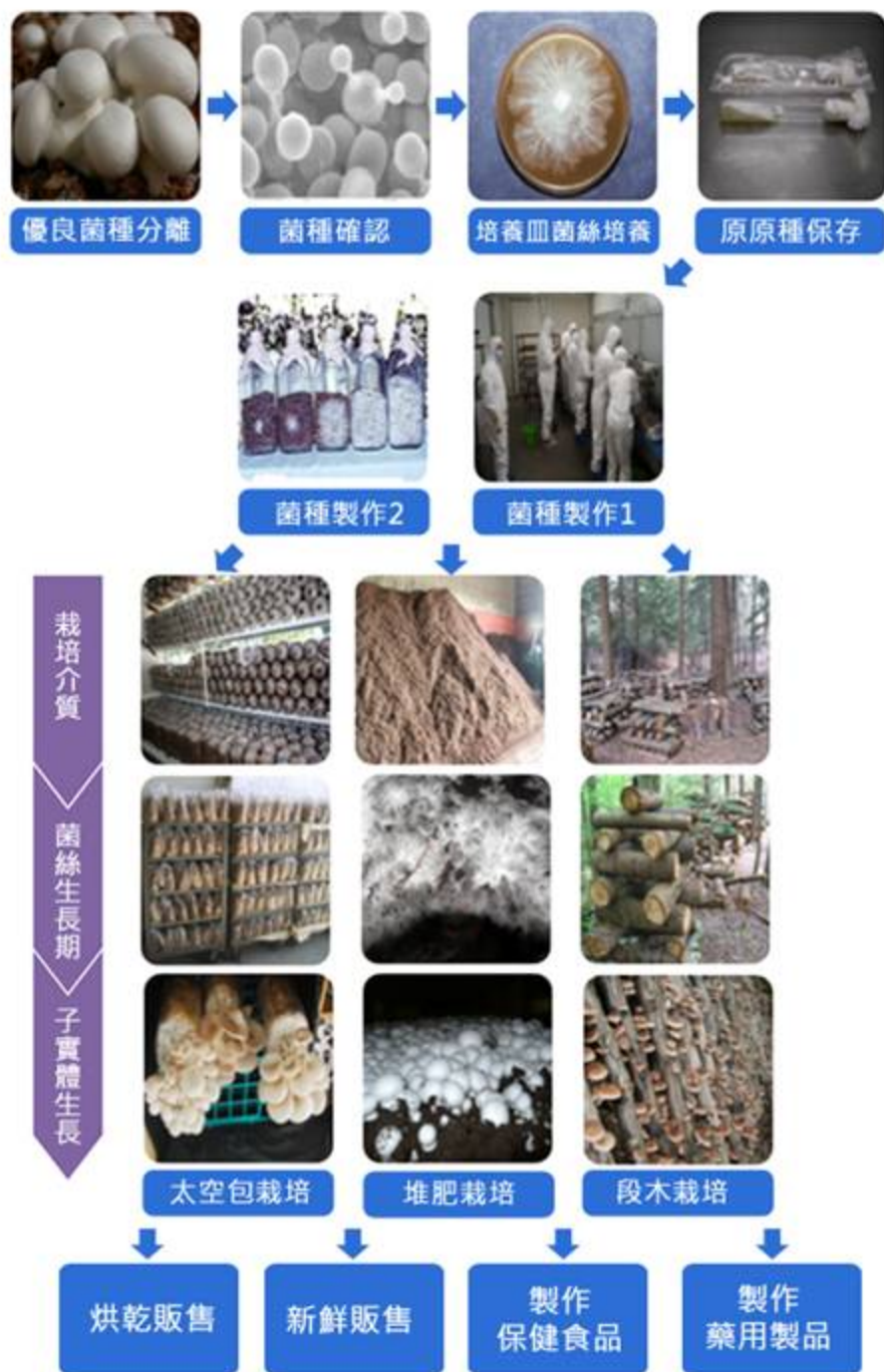


9公分盆栽培



12公分盆栽培

二千萬技職再造



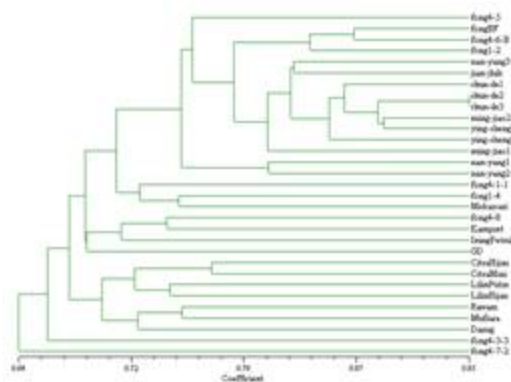
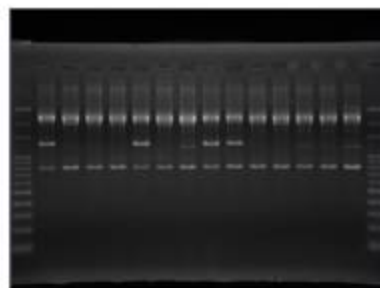
菇蕈有益真菌

生物防治



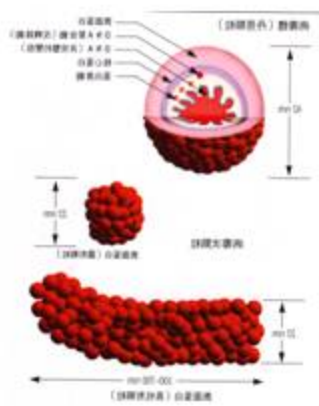
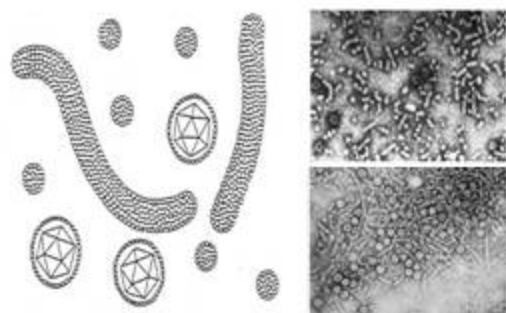
利用自然界微生物資源，例如真菌或細菌，來預防及治療植物病蟲害。

植物生技



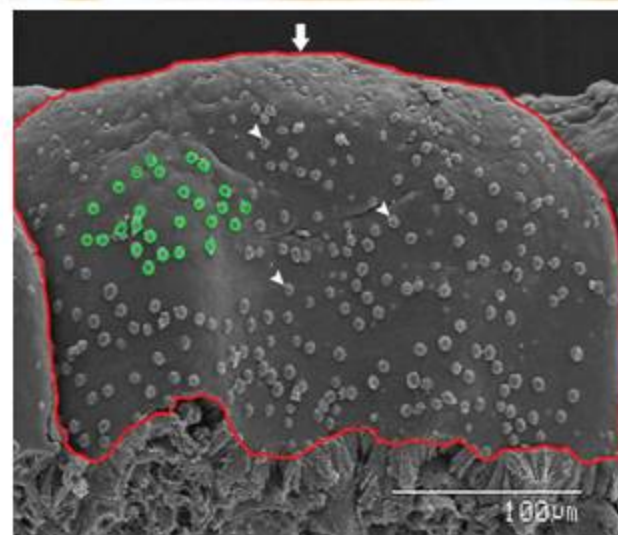
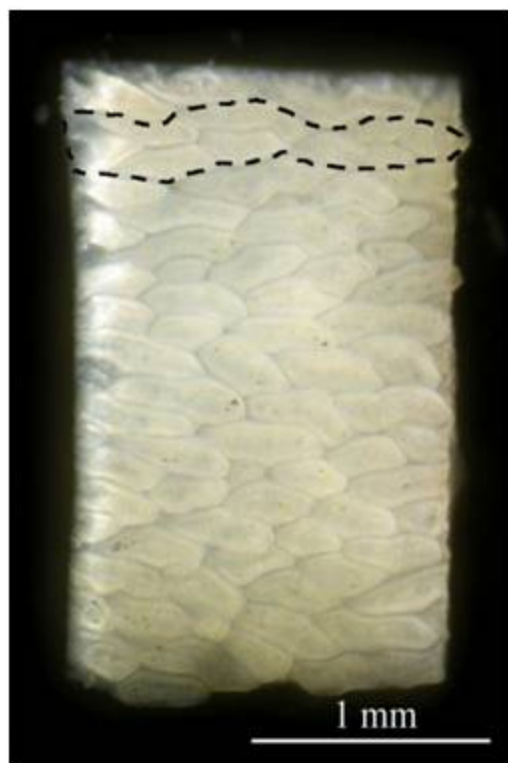
以DNA指紋法鑑別果樹品種的應用

中草藥生技



篩選抗病毒、抗腫瘤、抗發炎的中草藥成分
及探討其機制。

醫學生技



顯微切割及影像分析技術分析抗發炎藥物

農業生技



利用天然植物開發出防蚊霜及殺螺劑

藥用真菌開發

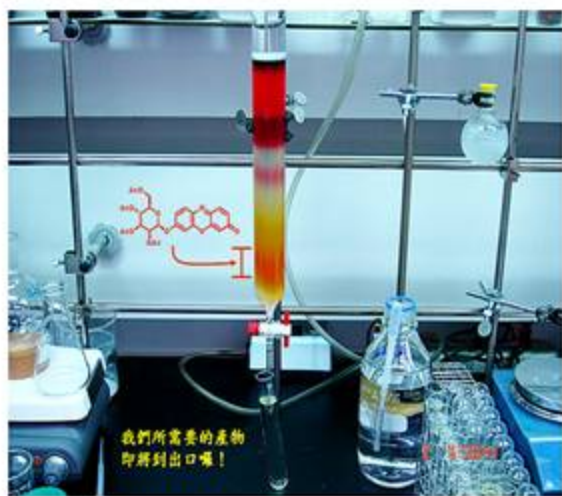
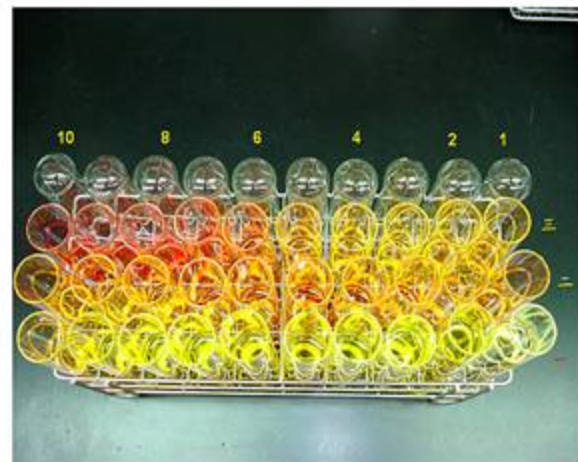
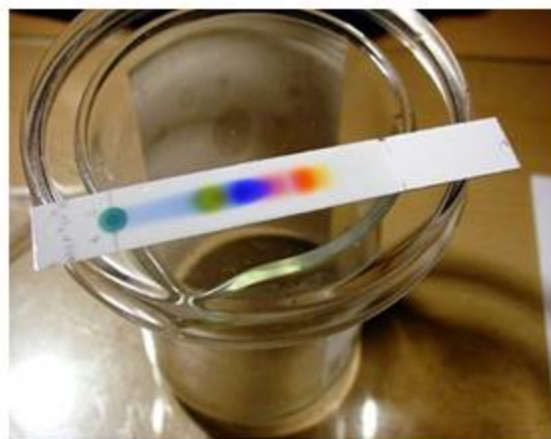


海洋生技



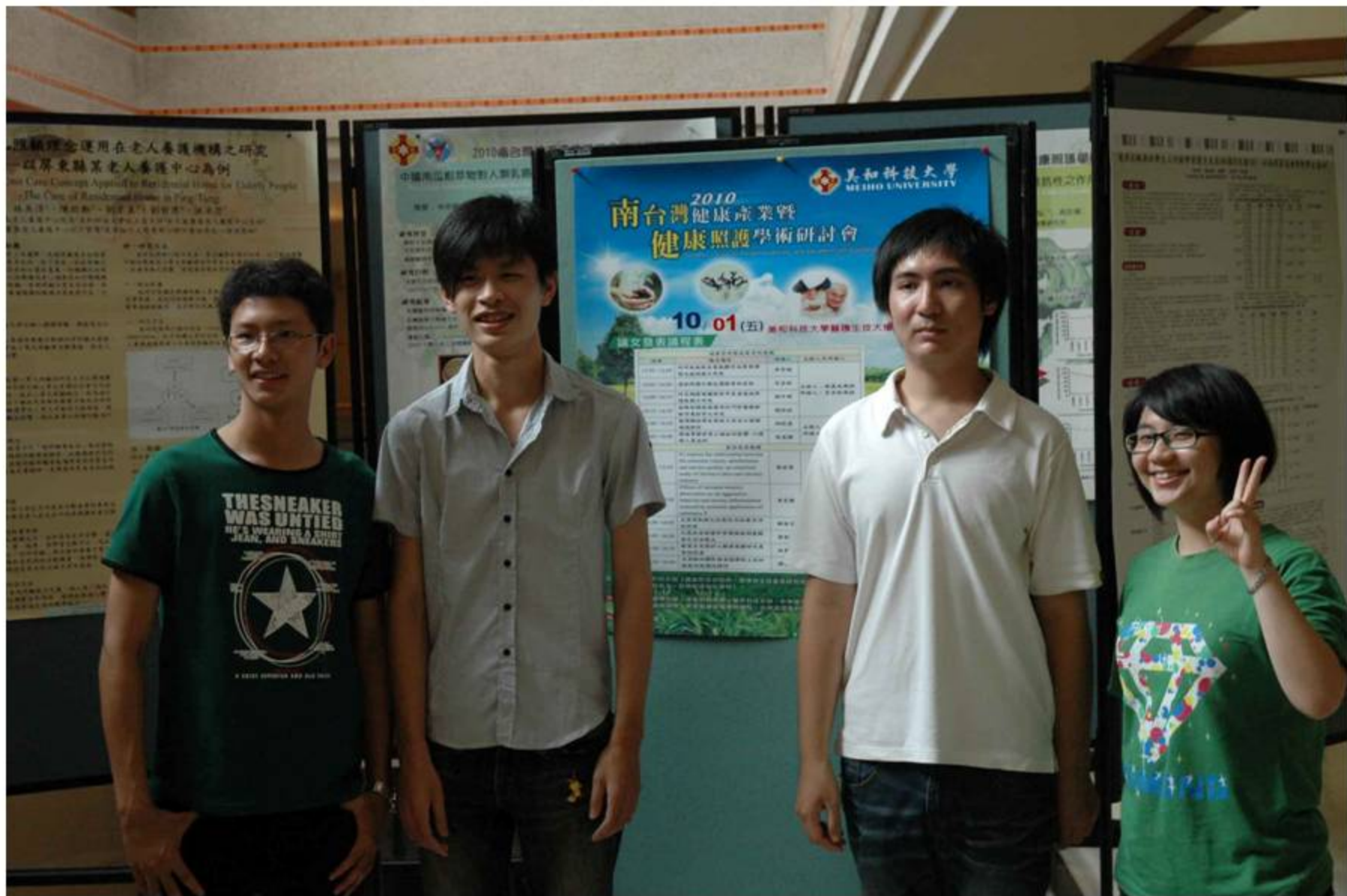
海洋生物開發出抗癌物質

美容生技



天然物萃取開發出美容用品

專題成果發表



就讀本校生技系的優勢

- 本系榮獲教育部104-106再造技優計畫新臺幣2,200萬元。
- 師資優良：專任老師具有博士學位，專業教導學生。
- 證照考取率高：開設證照課程讓學生順利取得證照。
- 研究所考取率高：就讀碩士班的比例。
- 實驗課程多，從實作中學習。
- 輔導學生成立創新公司，進駐育成中心。

就讀生技系的未來



升學研究所

近3屆畢業生考取研究所榜單	學生姓名
國立中山大學環境工程研究所博士班	李慈馨
國立屏東科技大學獸醫學系博士班	林振頡
國立東華大學海洋生物科技研究所碩士班	吳欣君、葉書豪、顧子姍、張雅麟、呂姿霆、 尤婉靜、蘇江文、廖佐健、薛宇晴、曹家瑋
國立屏東科技大學生物科技系研究所碩士班	張雅麟、郭佳宜、陳煒霖、戴國峰、吳欣君、 沈靜雯、蘇江文
國立屏東科技大學動物疫苗科技研究所碩士班	呂姿霆、郭佳宜、方韋云
國立屏東科技大學植物醫學研究所碩士班	柯巍航
國立高雄師範大學生物科技系研究所	吳欣君
慈濟大學醫學生物技術碩士班	顧子姍
國立屏東科技大學獸醫學系研究所碩士班	張宗佑
國立商業技術學院國際企業管理研究所	邱靜彤
美和科技大學生物科技系健康產業碩士班	沈靜雯、陳泓吉、李誠達、吳欣君、鐘嘉玲、 侯亦任、丁中皓、林淑玉
國立高雄海洋大學生物科技研究所碩士班	陳奕甫
高雄醫學大學天然藥物研究所碩士班	林珣君

就業方向

本系畢業生就業領域

生技產品檢驗(研發)人員	有機技術研發工程師
生技產業專業技術人員	產銷履歷輔導推廣人員
農業生技產品業務開發專員	產銷履歷國際認證調查研究員
農業生技產品研發工程師	產銷履歷品牌行銷專員
微生物製劑開發工程師	驗證稽核人員
微生物檢驗(研發)人員	醫藥研發分析人員
保健食品開發工程師	生技儀器行銷專員
保健食品行銷專員	蘭花、菇蕈之栽培管理員
精緻農場經營管理人員	蘭花、菇蕈栽培之輔導員
食品檢驗分析工程師	蘭花、菇蕈產品之行銷專員
農水產品檢驗分析工程師	生物肥料、生物農藥研發工程師

本系畢業生近3年就業公司舉例-平均月薪26000-45000元

大江生醫	四海食品	天明製藥股份有限公司
美和科技大學農水產檢驗中心	華珍食品公司	台灣神隆製藥股份有限公司
景博科技	龍丞甲魚企業社	聯發生物科技股份有限公司
麒悅蘭業	喬本生醫股份有限公司	大鵬生技股份有限公司
業展畜產事業股份有限公司	鹽埔生技公司	萬德福生技股份有限公司
萌陽農業科技股份有限公司	輝陽藥品股份有限公司	三凡生技研發股份有限公司

輔導創業



輔導學生成立創新公司，進駐育成中心。

輔導政策



榮譽榜

考照輔導



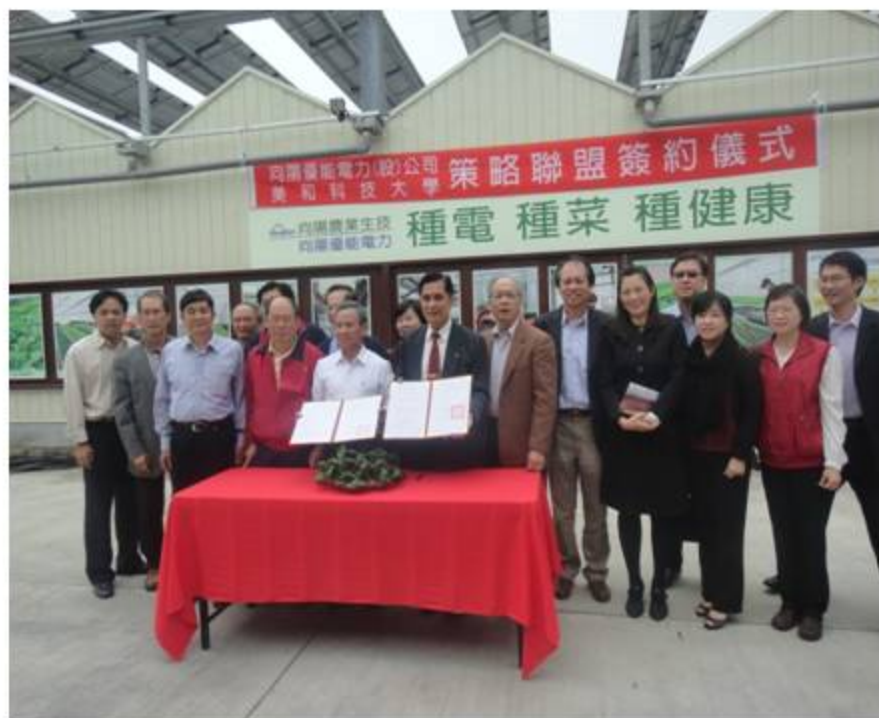
學生實習

- **安排大四下至簽約廠商實習，畢業即可在實習廠商就業。**
- **安排優秀學子至國外實習（美國、泰國等）。**



SunnyRich
向陽健康家族
向陽玻璃溫室農場

行政院長造訪向陽公司
太陽能玻璃溫室栽培有機蔬果結合有機農業生技



聯發生物科技公司與本系簽約



聯發生技



核心技術



微生物農藥研發生產

本系校友為研發團隊

台農生物科技公司與本系簽約



微生物肥料研發生產
提升植物抗病及養分吸收能力



麒悅蘭業 甘琳蘭業

蘭花組培苗銷往全世界



美和科大學生透過「大專校院就業學程」補助，學習出口包裝、種苗培育，提早體驗「蘭花產業」職場

大成報
記者吳富正

自由時報

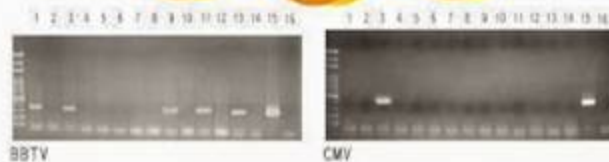
竹田種苗生技公司



有香蕉愛滋病之稱的「黃葉病熱帶第四型」目前肆虐東南亞，竹田生技生產抗病之香蕉組培苗

RNA、DNA檢測法

採自田間優良母本，利用RT-PCR、PCR技術放大母本病毒之 RNA、DNA，去除罹病病毒母本，而獲得健康植株。



無病母種苗(幼苗)



無病母種苗(幼苗)



竹田生技種苗有限公司

電話：0931-077200 Tel: 08-7710090 Fax: 08-7713318
地址：屏東縣竹田鄉美崙村瑞2-9號



海外實習
改變你的
一生





2015 暑期日本文化教育與語言研習營
2015 Japan Culture Experience Program

美和科技大學
Meiho University

中村學園中村大學
Nakamura Gakuen University

2015年到日本中村大學



精彩校園 生活篇



企業參訪





多樣化運動及競賽



看過來! 最美的啦啦隊比賽..







HIGH翻天演唱會..



這是一定要的瘋社團



我們的大家長



陳景川 校長

國立台灣大學農業化學系學士
美國南達克達州立大學化學碩士
美國康乃爾大學食品科技博士

經歷/

美國南達克達州立大學助教
康乃爾大學助教
私立東海大學食科系副教授
南區水產養殖檢驗服務中心創辦人
國立屏東科技大學食品科學系教授

專長/

新產品研究開發
飼料配方設計
食品、飼料檢驗分析
微量元素分析、健康食品配製



國內首屈一指的食安專家

校園
美景
北校區



圖書館



校園美景
南區



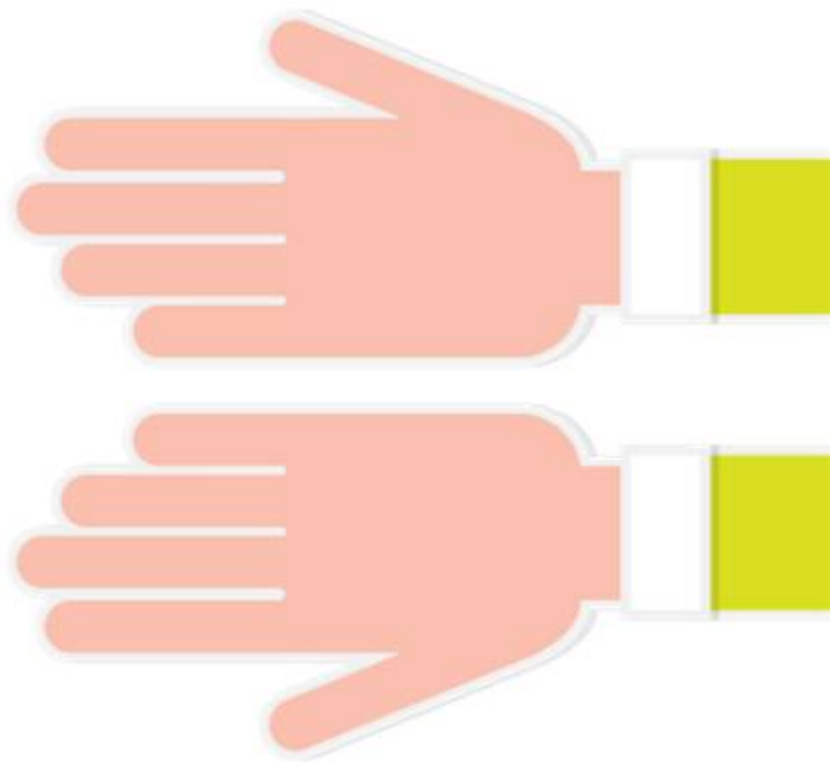
中低收入戶補助

低收入戶
學雜費全免
住宿全免

不要懷疑全部免費

中、低收入戶
家庭所得70萬以下者
每年補助12000-35000元

原住民、身心障礙、身心障礙子女、軍公教遺族子女、中低收入戶學生皆有可申請學費減免喔！



美和科大 校園無線網路

全校無線網路區域涵蓋
率高達約**90%**



美和科大 校園生活圈

食衣住行育樂皆具
便利的生活圈

平價的消費額

平均飲食消費30-200元

從平價小吃到商業簡餐

美和科大校園生活圈

Area Map



- **大眾運輸** 美和科技大學校址:屏東縣內埔鄉屏光路23號

- **屏東火車站(台鐵)**

- 國光客運(火車站左前方)
- 屏東客運(火車站左轉直走約1分鐘)
- 車程:20-30分鐘



- **大眾運輸** 美和科技大學校址:屏東縣內埔鄉屏光路23號
- 潮州火車站(台鐵)
 - 屏東客運(火車站直走約1分鐘)
 - 車程:10-15分鐘



美和科技大學
歡迎你的加入



美和學校財團法人

美和科技大學

MEIHO UNIVERSITY