

The logo of Mingdao University is a circular seal with a scalloped edge. It features the university's name in Chinese characters '明道大學' at the top and 'MINGDAO UNIVERSITY' at the bottom. The center of the seal depicts a building and a star.

數位設計學系

重點簡報

A wide-angle photograph of a campus lake. Several people are kayaking on the water. In the background, there are modern university buildings and lush green trees under a blue sky with scattered white clouds.

日期：2016/10/18

全國首創，數位系

2001

明道大學數位設計學系創系

2003

數位設計學系進修部/設計學院碩士班開始招生

2005

數位系第一次派出二年級學生參加4C競賽獲得動畫獎

2007

參加新一代設計展初次入圍及獲獎

2009

六位學生分別至美國舊金山及日本攻讀研究所

2011

一年級學生參加金犢獎得獎數創新高

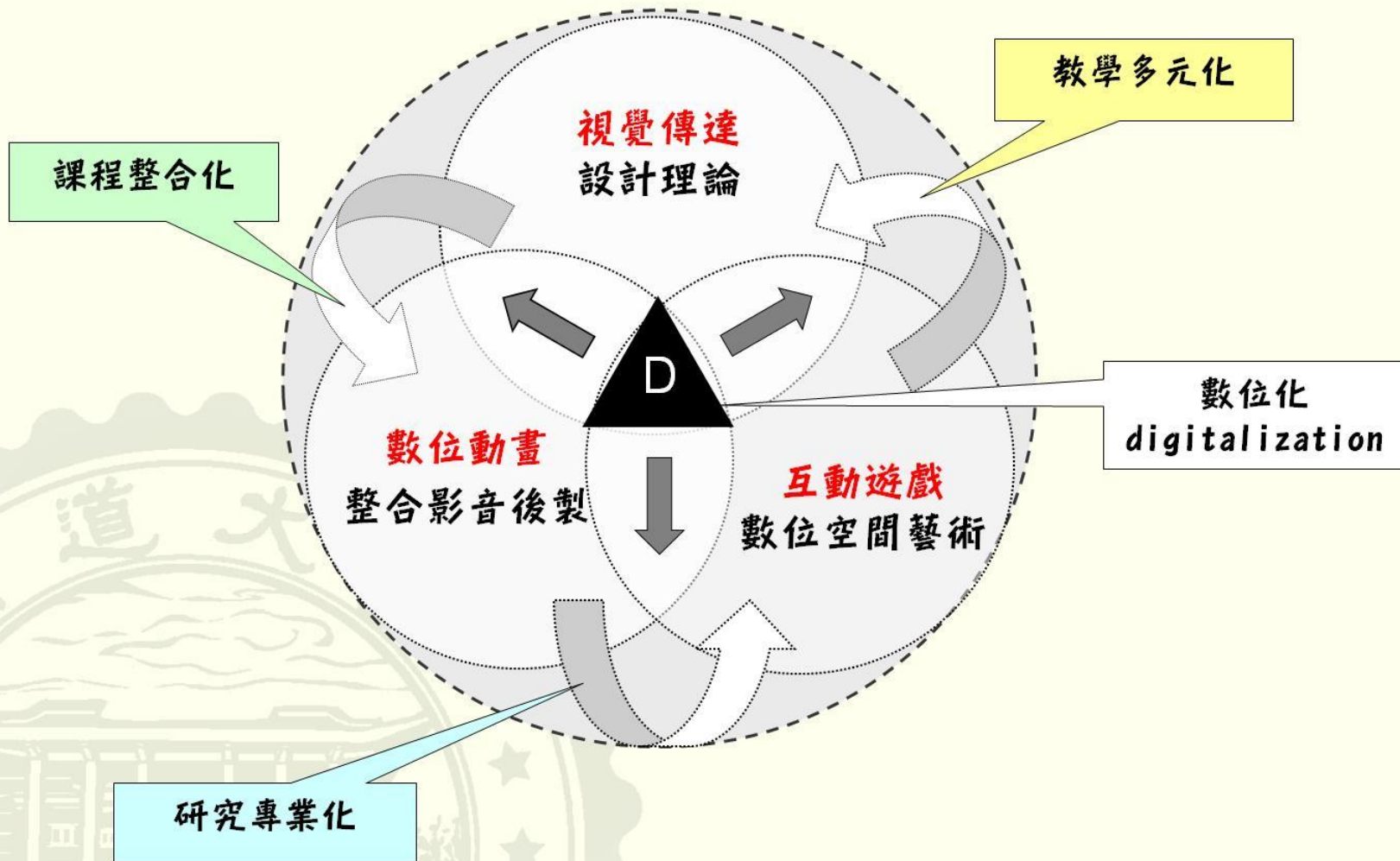
2013

數位系自2014學年度開始招收2班

2015

數位系海外班級數突破4校6班....

發展重點/專業能力



擔任與本系專業相關職務列表

職務名稱				
美工圖書管理	美術編輯	創意設計師	空間設計師	企劃設計
TPP美工	設計師	設計助理	網頁設計師	3D美術設計
平面美術設計	3D動畫設計	動畫燈光助理	3D建模人員	3D設計助理
動畫助理	動畫師	RD助理	形象設計師	視覺設計師
製片(助理)	多媒體設計師	印前電拼人員	動畫後製人員	電腦繪圖人員
程式動畫師	遊戲程式設計	遊戲介面設計	遊戲美術人員	互動設計師
SOHO設計師	2D場景美術	ID設計人員	數位出版助理	編劇
(動畫)導演	行銷企劃	企劃專員	漫畫助手	程式設計師
室內設計人員	產品設計助理	平面繪圖人員	廣告設計	展場助理
插畫師	執行製片	後製人員	業務主任	美術/藝術教師
數位剪輯人員	作家	影視媒體工作	音樂創作	配音/錄音師

畢業學生可從事工作項目多元，足證系上發展方向正確

明道大學數位設計學系 2012 課程地圖

「綠能、有機、健康」產學型大學

理念

教育目標

核心能力

1. 專業知能
2. 美感認知
3. 專業技能
4. 溝通協調
5. 國際視野

視覺傳達

數位動畫

互動遊戲

整合影音後製

套餐 A

基礎構成

角色設計

遊戲設計

成音
(配音音效)

1. 平面設計師
2. 廣告公司
3. 出版社
4. 插畫師
5. 配音/錄音師

套餐 B

設計一

展示設計

設計二 (上)

場景設計

遊戲引擎概論

數位攝影學

1. 遊戲產業
2. 數位藝術家
3. 攝影師
4. 展場設計師

套餐 C

色彩計畫

數位材質與燈光

介面設計

動態效果 (AE)

1. 2D 動畫師
2. 3D 動畫師
3. 網頁設計師
4. 影像後製工程

套餐 D

通識課程

表演學

骨架動作設定

設計三 (上)

遊戲心理學

數位音樂 (合法配樂)

1. CF 公司
2. 導演/演員
3. 音樂創作者

套餐 E

腳本企劃

設計二 (下)

算圖輸出

設計三 (下)

整合測試

數位剪接 (Premiere)

1. 影視媒體公司
2. 編劇/作家
3. 數位剪接師

對應核心能力主導課程

1. 數位設計概論

2. 藝術史概論

3. 基礎程式語言

4. 系展/畢業製作

5. 國際參訪

6. 實務實習

1. 國內外進修

2. 各領域專業教師

3. 各行各業設計總監

4. 各式企業設計師

5. 個人設計工作室

基礎視覺傳達設計



雙
渠
連
載
延
憩
情

生活裡的遊記，走進了另一個桃花源，
自然的田野風光，蘊藏著質樸的閒情逸致。

靜靜的溫暖著旅人疲憊的心，
在這小鎮中，

迷路，竟變成一種樂趣。



漫
遊

漫
遊

【雙渠連載·延憩情】

迷路，竟變成一種樂趣。
在這小鎮中，
靜靜的溫暖著旅人疲憊的心，
自然的田野風光，蘊藏著質樸的閒情逸致。
生活裡的遊記，走進了另一個桃花源。



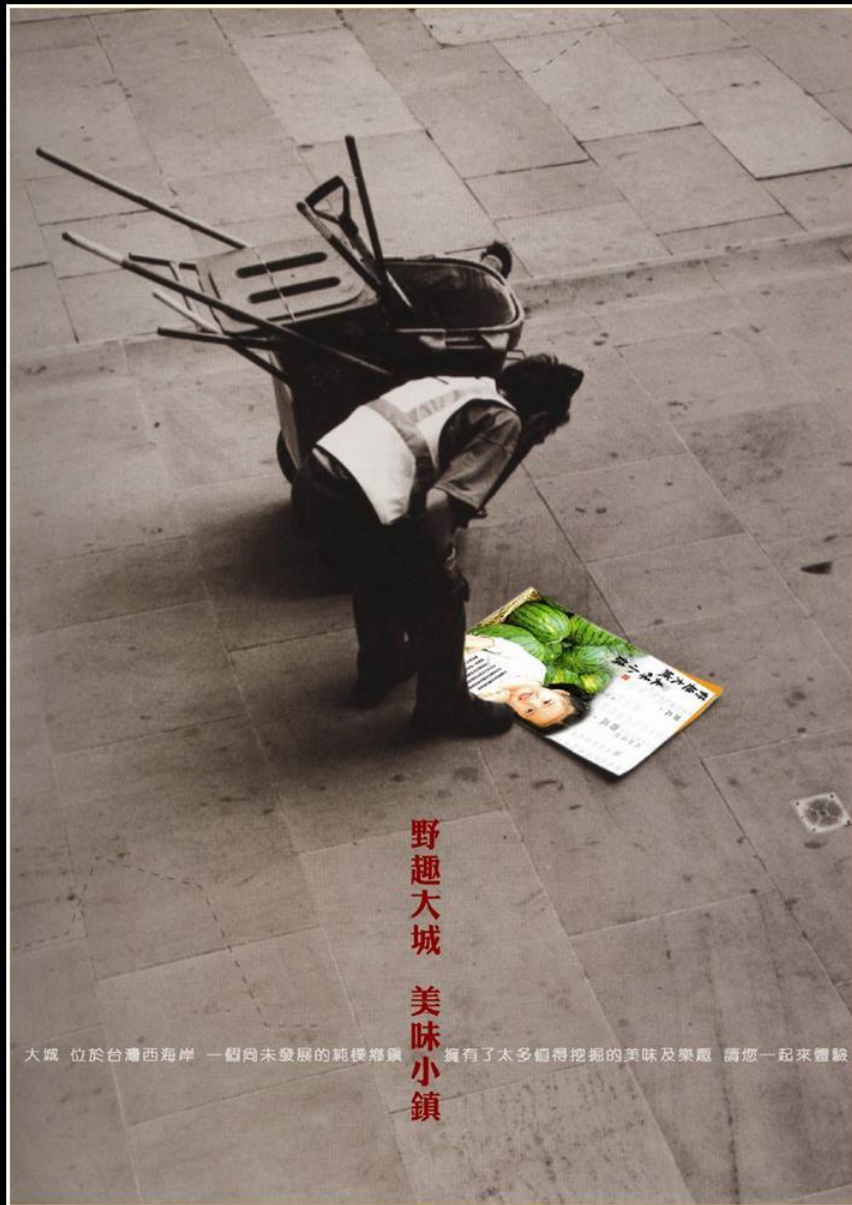
Er h s h u i

<http://www.erhshui.gov.tw/>

螺溪硯心 • 蘊二水

螺溪石硯

螺溪石硯的歷史，迄今大約近百年而已。石質瑩潤細膩被視為硯中上品，不遜於大陸的「端硯」。



野趣大城
美味小鎮

大城 位於台灣西海岸 一個尚未發展的純樸鄉鎮 擁有了太多值得挖掘的美味及樂趣 請您一起來體驗



「夢」/ 高子瑋、謝怡婷、蕭心慧、陳麗任、黃君棧、黃子純、黃百毅

斷夢之殤

葉淡如

· 眼淚自由自上天卻風塵飛揚時，跟妳聽我向我說，我的夢是在天上自由的飛翔。
· 空天游蕩再再回不來但那裡不是因為我喜歡天空。

黃百毅

· 沒一服劑，愛與恨都讓我忘記對陸地的熱愛，錯過一切...



失物招領

失物名稱：新豐的臺中車站

失物地點：臺中車站

其他特徵：目前臺中車站總局為1906年開始改建，於1917年（民國6年，即大正6年）3月落成，係由建築師西澤清太郎建築師所設計。民國24年因國家遷都之需而興建新車站。

本建築於1936年遷往中區，並從彩色圓形彩色瓦片外牆裝飾，從建築師設計，由中正之建築師設計，其上有華麗的裝飾，以圓形裝飾以力對稱性內飾，加上圓形柱石或圓形之裝飾，並以傳統的建築風格。

車站二樓立於新豐車站建築，則其上的圓形柱石或圓形裝飾的柱子，建物的兩側所有再增加了圓形的裝飾性，而整棟車站最大特色，則在於山牆後方突出的中央山形牆面，原來是令人驚嘆的，並增設一份裝飾美觀，而車站內部的建築又顯現出的設計，主要與車站上層的建築及內飾，此外顯示出人員乘坐中車站設計為台中進入門戶之主要建築。

通緝要犯

逃犯姓名：失蹤的臺中車站

逃犯地點：臺中車站

逃犯特徵：根據1936年九月份台中市政府的文化局之調查，台中車站（即原由西澤清太郎建築師設計之車站之一），此後，可讓後方了解了建築師西澤清太郎所設計的「五分車」車站。近年來「鐵道文化」在台中車站引起一股復興熱潮，早在台中市政府於1971年，車站，在民國四十七年的「八七車」之後，五分車與平軌平軌，繼續，成了後方車站車站。

據了解，台中車站建築師西澤清太郎的「五分車」，於一九一九年所設計的「臺灣製鐵株式會社」所經營，當時製鐵工業正處於發展初期，所以「五分車」車站對台中的發展起著關鍵，而後方內飾，在戰後由台中市政府所設計，其後，「五分車」車站，發展成車站。

位於交通上具關鍵的地位，其「五分車」車站，海峽的商業，許多都經過了「中」車站，其後，於一九三六年，即民國二十五年，「五分車」車站，發展成車站，其後，於一九三六年，即民國二十五年，「五分車」車站，發展成車站，其後，於一九三六年，即民國二十五年，「五分車」車站，發展成車站。

尋人啟事

尋人姓名：失蹤的二十號車站

尋人地點：臺中車站

尋人特徵：二十號車站其建築風格仍於台中火車站車站內，由建築師西澤清太郎所設計之車站，其後，於一九三六年，即民國二十五年，「五分車」車站，發展成車站。

據建築師設計，則在各大車站建築的建築風格為建築師所設計。

以此車站建築「五分車」車站，其後，於一九三六年，即民國二十五年，「五分車」車站，發展成車站。

以此車站建築「五分車」車站，其後，於一九三六年，即民國二十五年，「五分車」車站，發展成車站。

重 金 懸 賞

第一屆主辦單位

第一屆主辦單位

第一屆主辦單位

第一屆主辦單位

第一屆主辦單位

第一屆主辦單位

第一屆主辦單位

第一屆主辦單位

第一屆主辦單位

第一屆主辦單位

第一屆主辦單位



共生

共生 symbiosis 一種相互牽引的現象

在這世界上，有著不能獨立存活的生物，而必須尋求夥伴，結合於同一空間彼此溫暖、相互依賴，才能得以生存下來，這樣的交互現象我們稱之為共生。

共生一詞在英文或是希臘文，字源意義就是「共同」和「生活」，通常指生物體之間生活在一起的交互作用。共生關係包括寄生的生物體，但的「寄生」與「宿主」通常被用來指共生關係中較大的成員。較小者稱為「共生體」。共生依關係可以分為外共生、內共生、就外共生而言，共生體生活在宿主的表面，包括消化道的表面或是分泌液體的導管；而在內共生的情況中，共生體生活在宿主的體內。共生體與宿主之間的關係在組織外也有可能，將 20 世紀末的科學家研究結果推測，細胞內的線粒體和粒體體也可能是內共生的形式之一。生物多樣性，是個廣泛涉及經濟、環境、文化、社會發展等相關領域的領域，而而思慮、科學與倫理之論述對於其重要性。關於生物多樣性與自然科學的討論，令人眼花繚亂，令人眼花繚亂，令人眼花繚亂。共生，喚起大眾對自然的覺知，瞭解生物多樣性的重要，進而採取保育行動策略，其實最終目的溫度在保障人類永續的生存與生活品質的提升。藉由於昆蟲與植物的關係來探討媒介、採取花粉各股所載，傳播種子，製造花蜜蜜類，大自然的共生何其奧妙。

「共生」數位設計學系成果展

■ 開幕酒會：2007/1/9 下午 1:30 ■ 展覽時間：2007/1/8 ~ 1/12 AM 8:00 ~ PM 5:00

■ 展覽地點：行健活動中心 ■ 展覽內容：2D平面區、3D動畫區、數位多媒體區

進階動畫設計



明道管理學院

2005@12/30 建築作品

黏土人之屋

ROTUNDA HOUSE

數位設計二年級 設計者 / 馬依婷 指導老師 / 郭敦良

Design/completion 1993/1996

Nichadea Thani Village, Nonthaburi

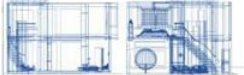
Owner :raymond Eaton

-1,200 square metres

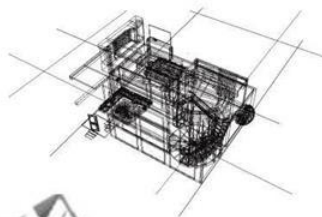
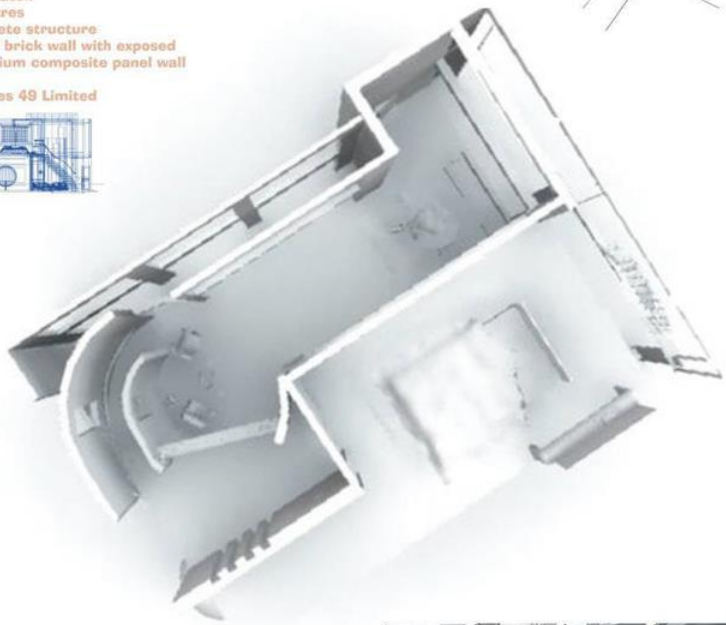
-Reinforced concrete structure

-Painted plastered brick wall with exposed concrete ; aluminium composite panel wall cladding

Interior ; Architectes 49 Limited



建築師的任務
在於創造一個
能讓人自由表達自我的
空間。而人與空間
的關係，
則因人與空間的關係而
變。我們必須
創造一個能讓人自由
表達自我的空間。



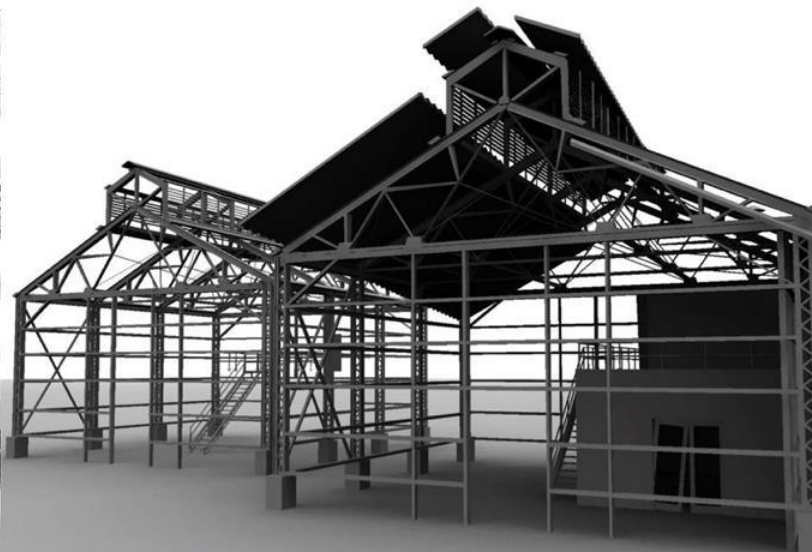
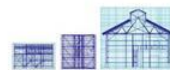
沉靜 LAKE/FLATO

LISTENING TO THE WIND

The west end of the porch is enclosed by a wood screen that filters the harsh sunlight while maintaining cross-ventilation.

經由西部陽光照射在門廊的末端由木頭來阻擋照射的熱度
建築物的整體感覺保持著垂直的交錯性。

明道管理學院 / 數位設計系 / 林孟緯 / 指導教授 / 郭敦良



年輕的累積使人逐漸沉靜而成熟。正因為成熟
我們的人格有了更遼闊的自由與獨立。也因為沉靜我們的心靈因此而擁有了深刻與完整。

天國之城—科隆的驚奇



德意志建築



歷史沿革
科隆大教堂為世上最後一座哥德式教堂。興建於聖德魯斯教堂西面全廢。在 1248 年，因此繼承古典及新哥德兩種相混數百年的風格。



夜脫風貌
歐洲各地哥德在入夜後為古蹟打上燈光。上蓋為科隆大教堂西面全廢。在 1248 年，因此繼承古典及新哥德兩種相混數百年的風格。



拉丁十字
十字結構為早期哥德式建築，繼而由同時期的直落作品。教堂西面全廢。在 1248 年，因此繼承古典及新哥德兩種相混數百年的風格。

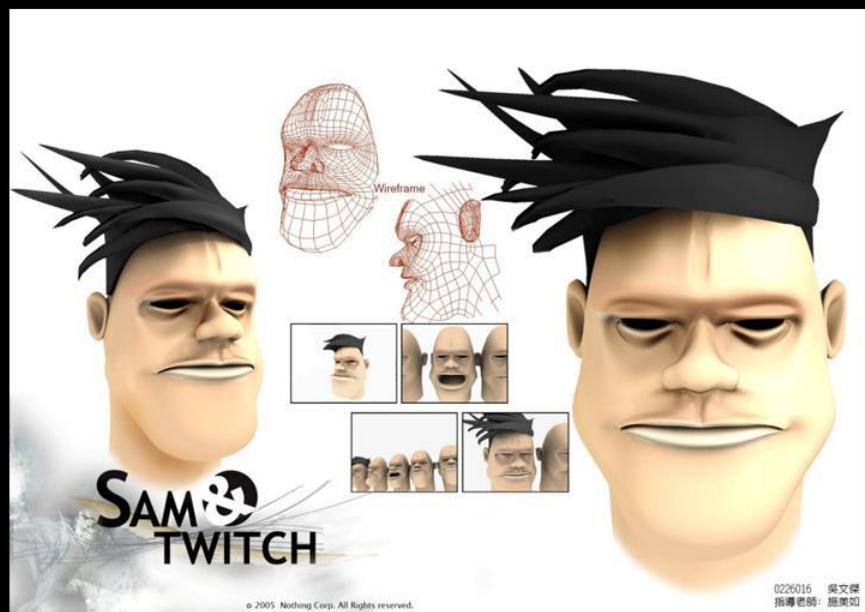


飛扶壁
為減輕屋頂加附在柱上的壓力，因此加設一種扶壁。如此屋頂可以蓋的更高，也可大面積開窗，引進更多光線入內室。

德國人的驕傲
哥德建築的奇蹟
哥德·科隆·德意志

科隆
大教堂

陳麗玲 製作 · 郭致良 指導



© 2005 Nothing Corp. All Rights reserved.

0226016 吳文傑
指導老師：羅美如



MAKE A NEW SPHERE 訂做一個新球

< 製作過程 >
 從左邊開始，先製作一個綠色的球體，
 再在球體上製作一個城市模型，
 最後將城市模型安裝在球體上。
 製作過程如下：
 1. 製作一個綠色的球體。
 2. 製作一個城市模型。
 3. 將城市模型安裝在球體上。
 4. 完成。



我聽見 每一個悲傷的開始
I hear, every beginning of sorrow.

【阿斯雷 正羊的生日】
導演 吳至正

FERARO

AFTER LODGING THROUGH ARGENT PATENTS, THOUGH, BAYER AND MCINTYRE
REALIZED THEY HAD UPON A RELATIVELY ORIGINAL IDEA, UNLIKE MANY GREEN BUILDING PRODUCTS,
GREENSOME IS NOT MADE FROM PRE-EXISTING MATERIALS, IT REQUIRES LITTLE ENERGY OR
EFFORT TO PRODUCE BECAUSE ITS GROWN FROM ORGANIC MATERIAL.

VCD MINGDAO
By - TU, Fantasy, No-2007

高年級 互動遊戲 微電影及後製 多媒體整合設計



人為溫度計 / 沈品瑜

2008高雄市數位創意設計 數位遊戲組 優選



DJ之王 / 陳建名

2008高雄市數位創意設計大賽 數位遊戲組 優選
2008年4C數位創作競賽 遊戲創作組-PC 入圍



造物者 / 周士斌 趙尚逸

2006年全國藝術創意競賽 特優



共生 / 葉育豪

2006年4C數位創作競賽平面組 佳作



2011新一代設計展入圍
鄭家恩 迷你城市

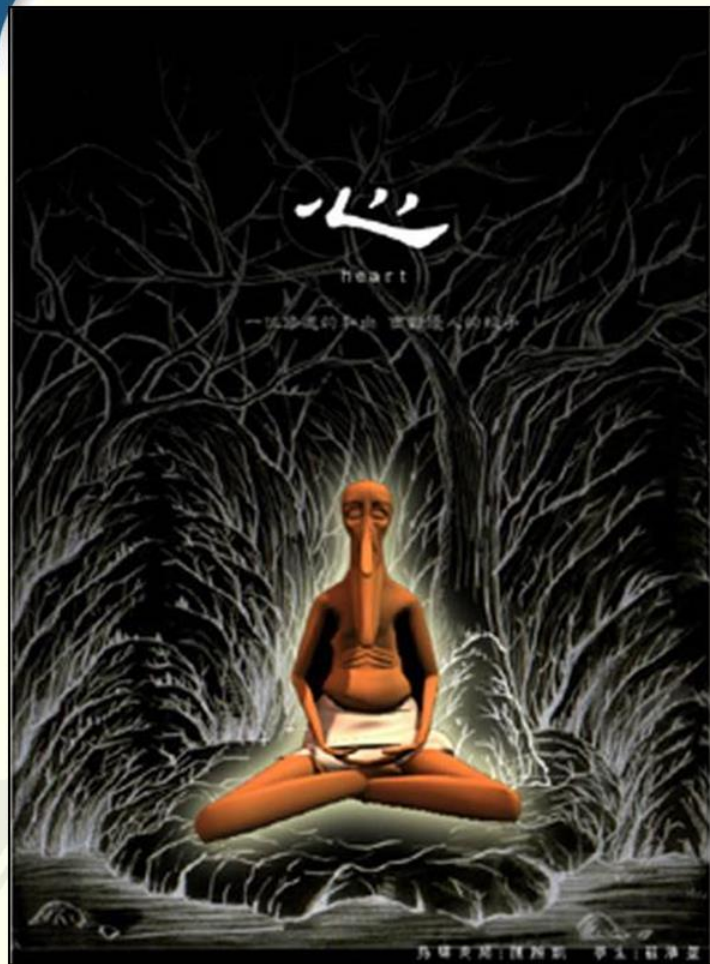


羊王花園 / 吳至正
2008年4C數位創作競賽 遊戲創作組 昱泉贊助獎
2008高雄市數位創意設計大賽 數位遊戲組 佳作



異響高雄 / 吳至正
2008高雄市數位創意設計大賽
平面設計組 冠軍





心 / 蘇雅盈

2008年4C數位創作競賽 動畫組 入圍



教育 / 趙尚逸, 嚴偉家

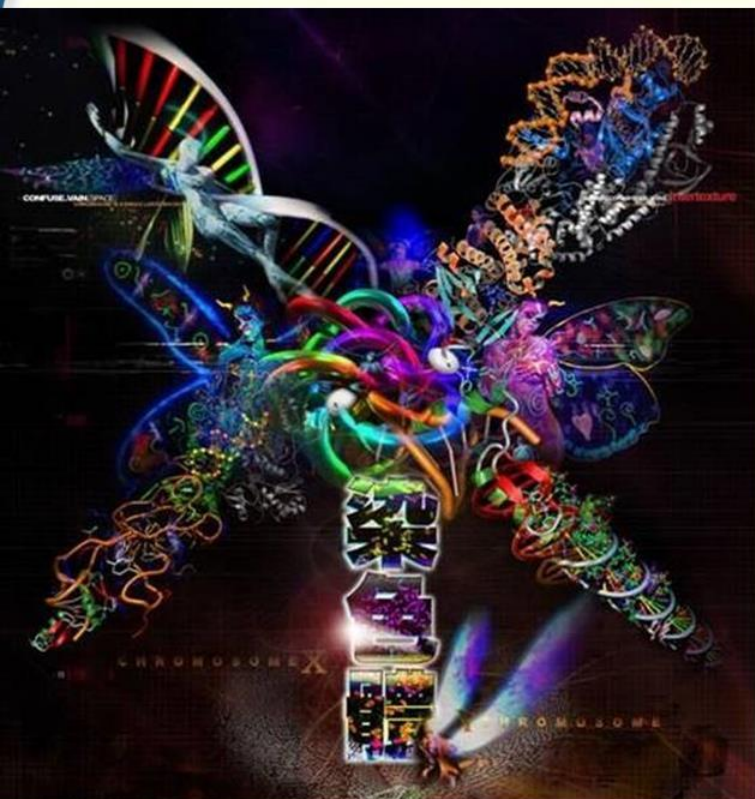
2007第8屆新一代設計競賽數位媒體類 入圍
2008臺灣國際創意設計大賽 學生組 佳作



質樸的靈魂 / 潘以恩

葉思妤
游尊鈞

2008勞工金像獎 優選



染色體 / 葉育豪

2006年4C數位創作競賽平面組 入圍

夢裏的剎那 / 趙尚逸

2006「剎那」影像創作競賽佳作
當代藝術館展出

你袂瞭解 / 馬依婷

2006年4C數位創作競賽 動畫行動內
容組 最佳動畫造型獎

畢業生現況





經歷：

- BCS 媒體工作室 創辦人，媒體創意總監
- 太極影音科技公司後製剪接總監
- 美國太空總署NASA動畫，電腦動畫合成師
- 與迪士尼、皮克斯團隊等一流企業合作

學歷：

- 美國舊金山藝術大學 主修電影編劇
- 明道大學數位設計



- 美國合作客戶

CLIENTS



工作經歷：

- 台北文化局2016世界設計之都戶外意象設計師
- 五股維格餅家電扶梯隧道設計師
- 台北市夢想館一代動畫設計師
- 台北科學教育館互動機台設計師
- 台北2012數位藝術節空間設計師

學經歷：

- 明道大學 數位設計學系
- 明道大學設計學院碩士班應用設計組





工作經歷：

- 國際設計大展南港展覽館Uniplan形象影片製作
- 台北國際花卉博覽會未來館紀錄片
- 美國Marco Vicci 品牌設計總監TrendBook

學經歷：

- 國立交通大學 建築研究所
- 明道大學 數位設計學系
- 數位蒲公英設計顧問有限公司負責人
- 又是設計創意行銷 創意總監

MARCO VICCI
DESIGN

18°C
手感巧克力
Hand Made Chocolate





工作經歷：

- 國際策展人，台灣動畫的國際幕後推手
- 創辦未來電影日、台灣動畫盃、安所樂設計節
- 參與亞洲插畫年鑑計畫、百大影展計畫、世界影展聯盟計畫
- 威卡洛斯國際合作顧問

學經歷：

- 明道大學 數位設計學系
- 京都市立藝術大學院



專訪 | 台灣動畫的國際幕後推手——林瑋倫

▲ Model | © 2016/05/13 | 歡迎轉載 Talking 1911 歡迎 | No Comment



2015大阪國際學生影展



2016臺中動畫派

畢業生 王政揚

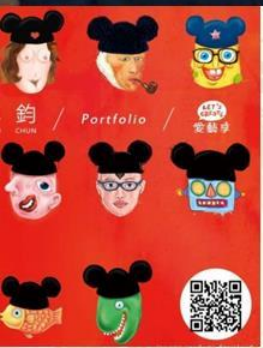
策展未來電影日、台灣動畫盃、安所樂設計節
經營台中斜角旅人民宿、北極光/晨曦夢幻飲品店長
國立台灣藝術大學



畢業生 游尊鈞



A Monster A Day/一天一怪獸 設計總監
國立台南藝術大學



畢業生 葉育豪

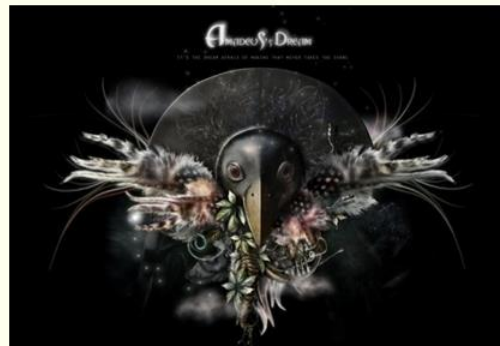


三立電視台電視劇導演





羊王創映有限公司 創辦人/CEO
國立台灣藝術大學



畢業生 詹雯雯



KarasuTsubasa 烏鴉小翼 漫畫家 / 插畫家
COMICO連載中



**BLACKY
ATTACK!**



PEI YEN
WEN CHIEH

CHI
HSIAO LU

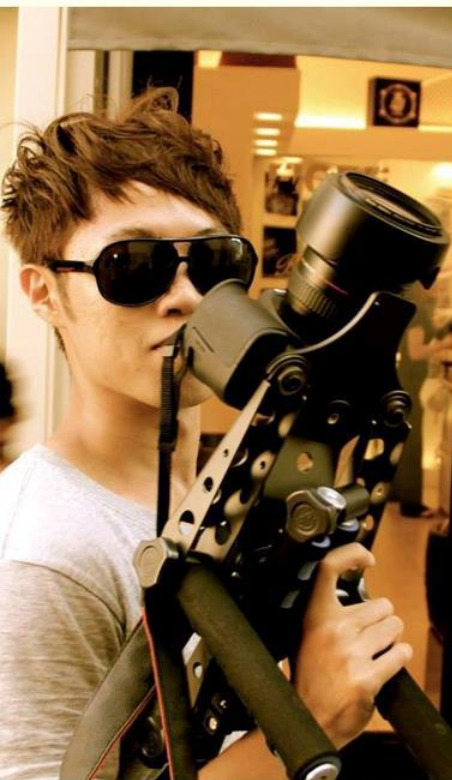
PEI YEN
HEI CHIEH

LIN
SHEN YU

CHIANG
YU HSIU



畢業生 葉政杰



Academy of Art University 研究生





明道大學



歡迎您的加入