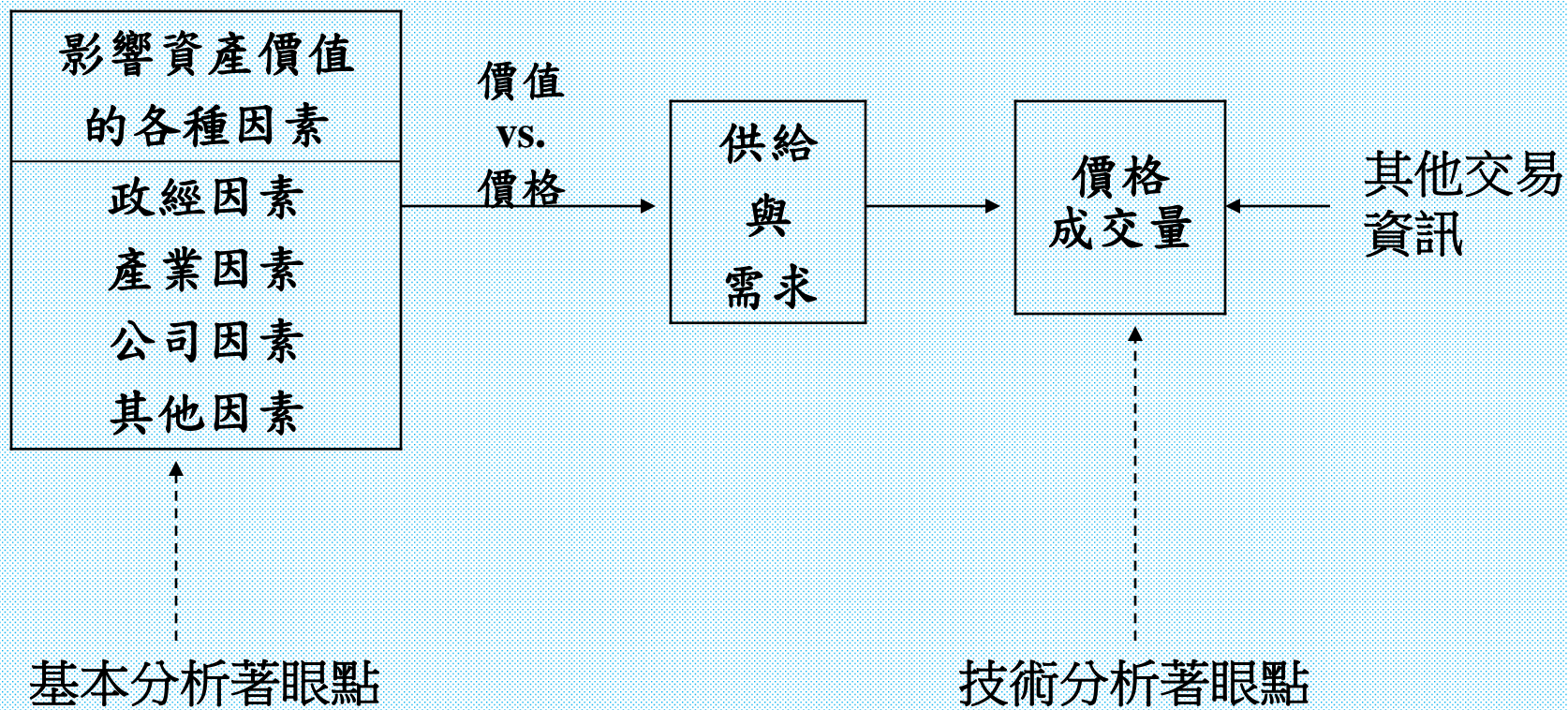


# 技術面分析

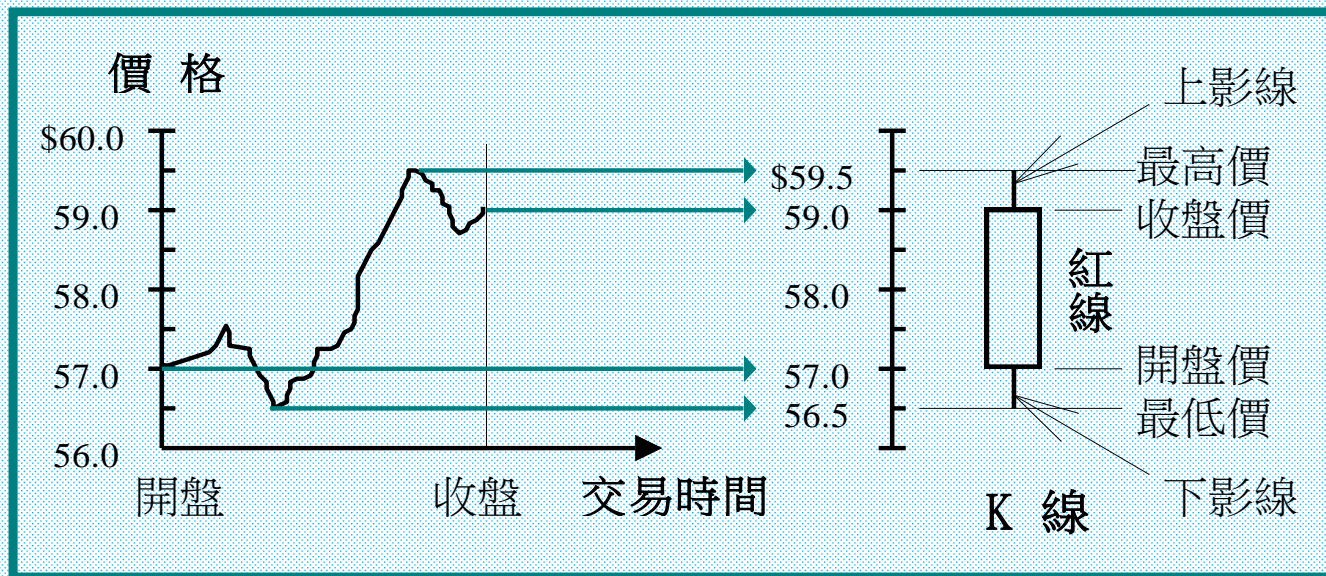
- 技術分析與基本分析之對照
- K線圖
- 技術圖形
- 移動平均線與葛蘭碧八大法則
- 技術指標
- 艾略特波段理論
- 實用技術選股網站

# 基本分析與技術分析的對照



# K線圖

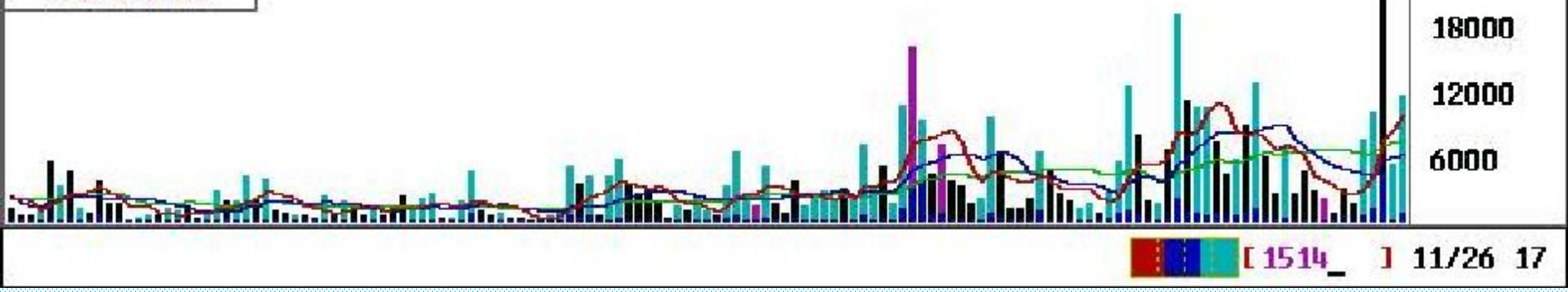
# K紅線的畫法及意義



### K線圖



### 成交張數



世紀贏家

源益(週)

買 0.38

賣 0.42

成 0.38

漲跌 -0.02

單量

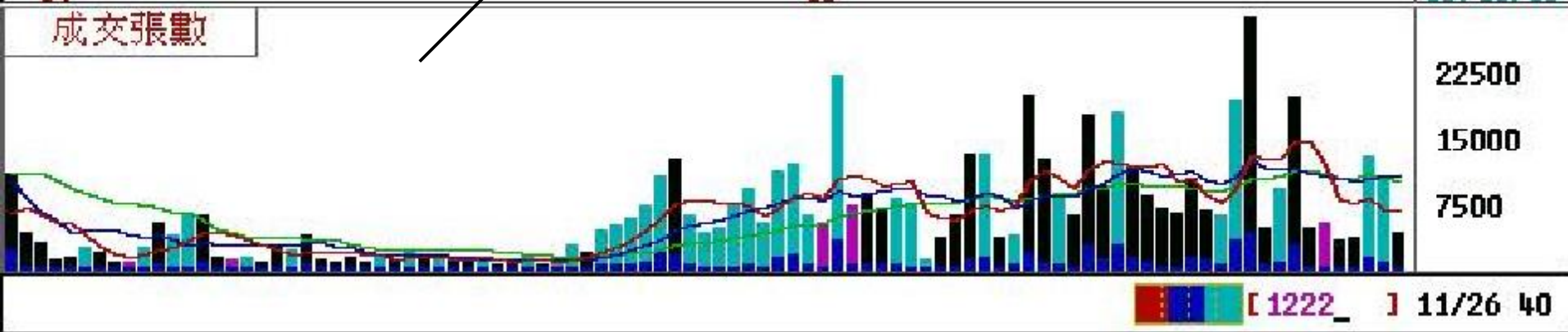
- 總量

13

### K線圖



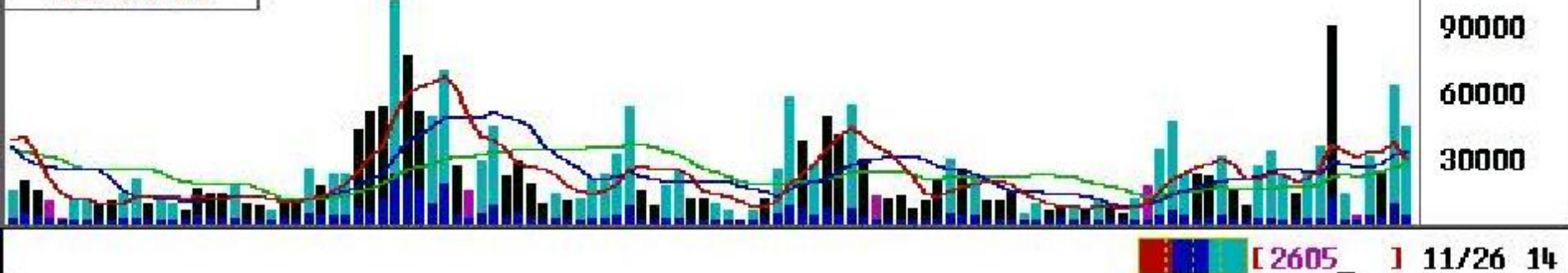
### 成交張數



### K線圖



### 成交張數



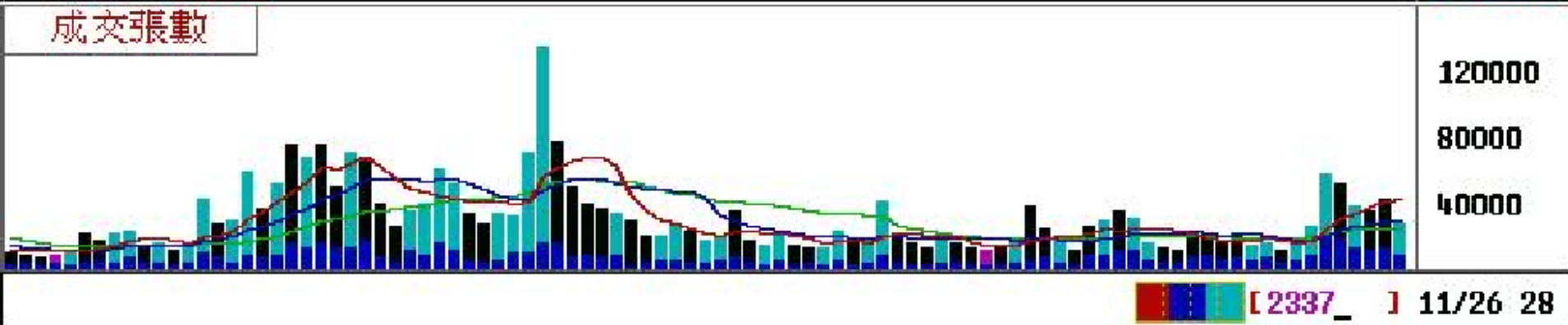
# 技術圖形



K線圖



成交張數



K線圖

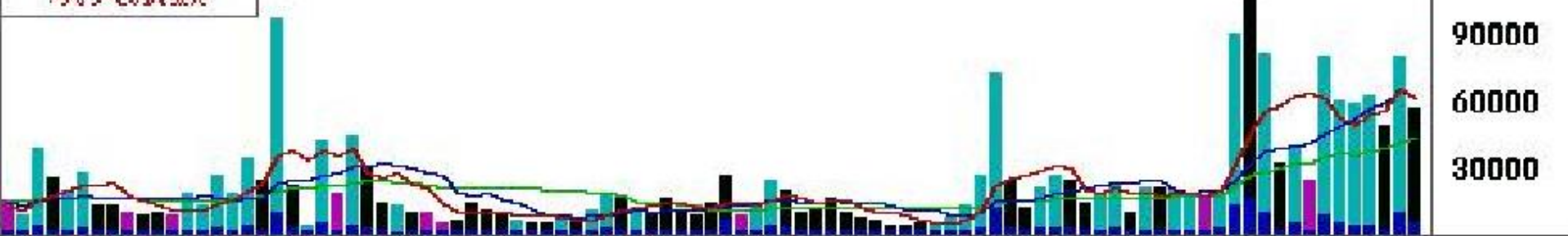


84

85

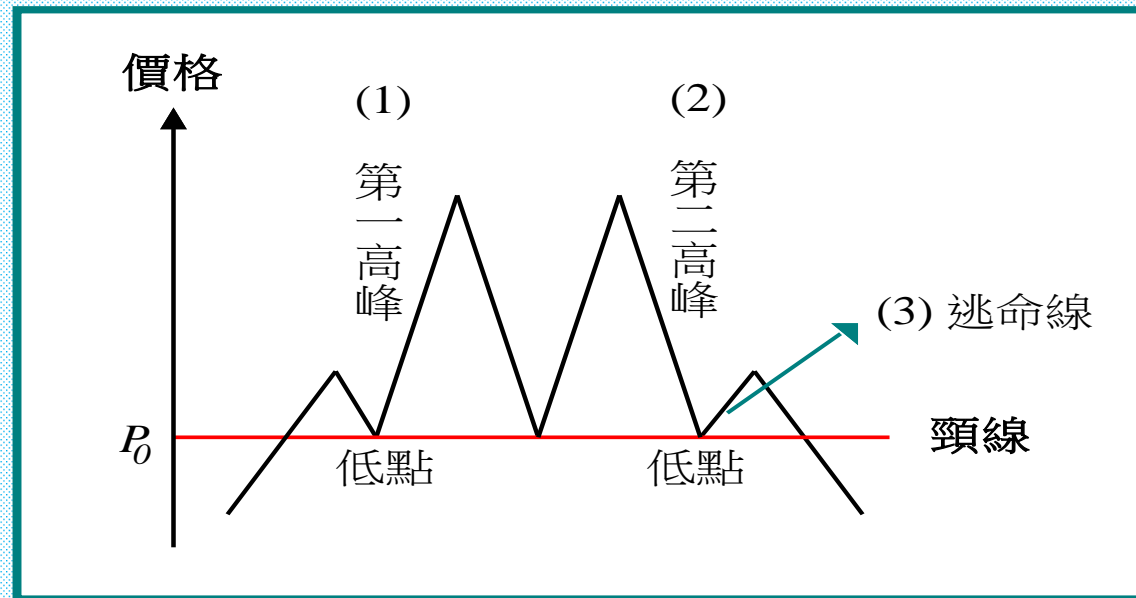
85/07/01

成交張數



90000  
60000  
30000

# M 頭



- 1) M頭的第二高峰的成交量會比第一高峰為低。
- 2) 收盤價貫穿頸線幅度達3% 以上，為有效貫穿頸線的訊號，與成交量是否放大無關。
- 3) M頭型態完成後，第二高峰頭部至頸部的長度通常是股價下跌的最小幅度。

世紀贏家 泰山(週)買 5.95 賣 - 成 5.95 漲跌 +0.35 單量 - 總量 2807

### K線圖

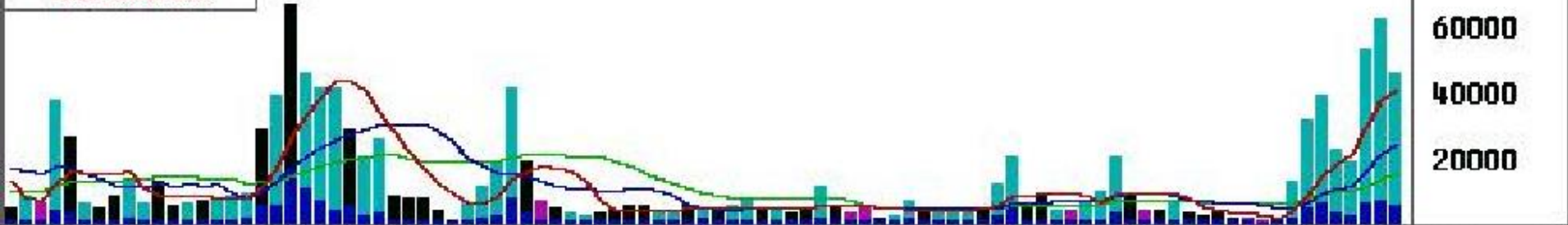


84

85

85/04/27

### 成交張數



K線圖



成交金額



K線圖



84

85

85/10/05

成交張數



世紀贏家

泰山(週)買 5.95 賣

- 成

5.95

漲跌 +0.35 單量

- 總量 2807

### K線圖

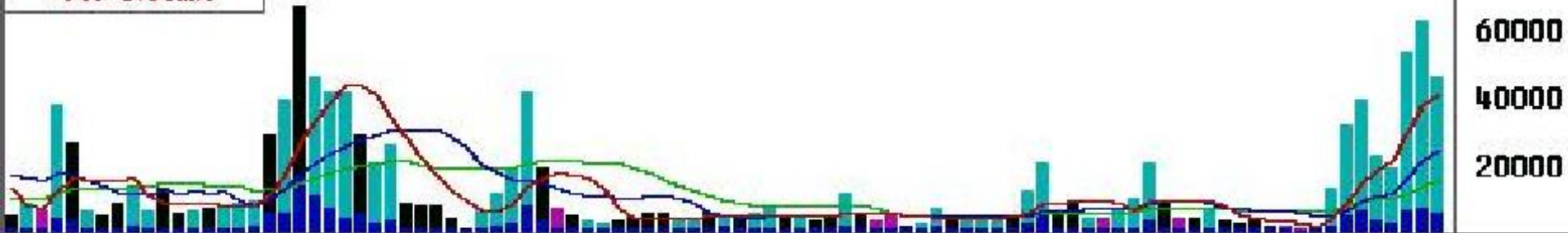


84

85

85/04/

### 成交張數



60000

40000

20000

11219 11/26

# 移動平均線與葛蘭碧八大法則



# 移動平均線

- 移動平均線（MA）：一定期間內的收盤價除以天數，所得的數字連成的線，代表該期間的平均成本，如：5日平均線（周線），20日平均線（月線），60日平均線（季線），120日平均線（半年線），240日平均線（年線）。
- 股價跌或漲至平均線附近，代表股價的支撐或壓力。

### K線圖

OMA5 4716.20↑  
 OMA10 4450.44↑  
 4652.24↓  
 5107.49↑  
 5334.86↓  
 6597.10↓



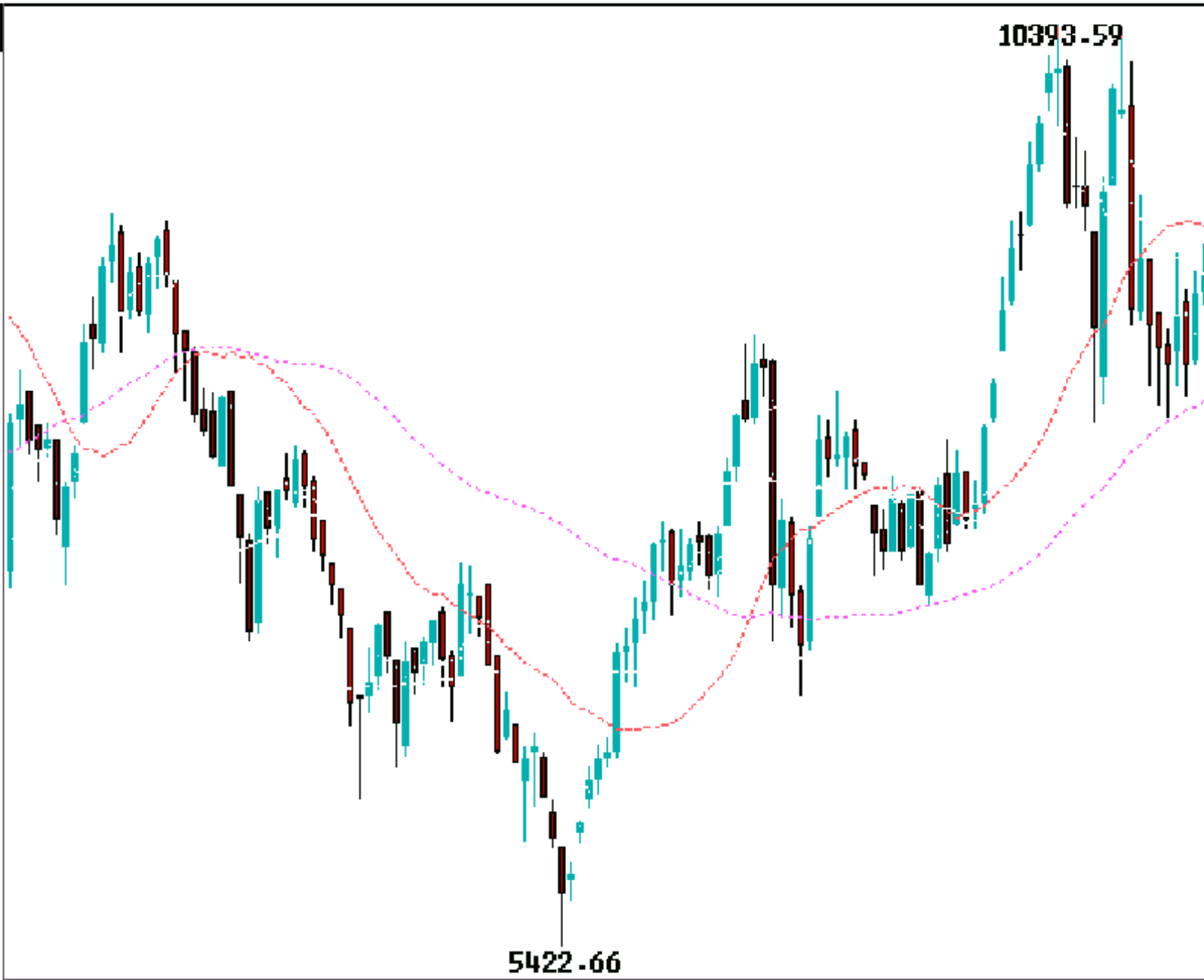
87

88

89

### K線圖

4716.20↑  
4450.44↑  
DMA20 4652.24↓  
DMA60 5107.49↑  
5334.86↓  
6597.10↓

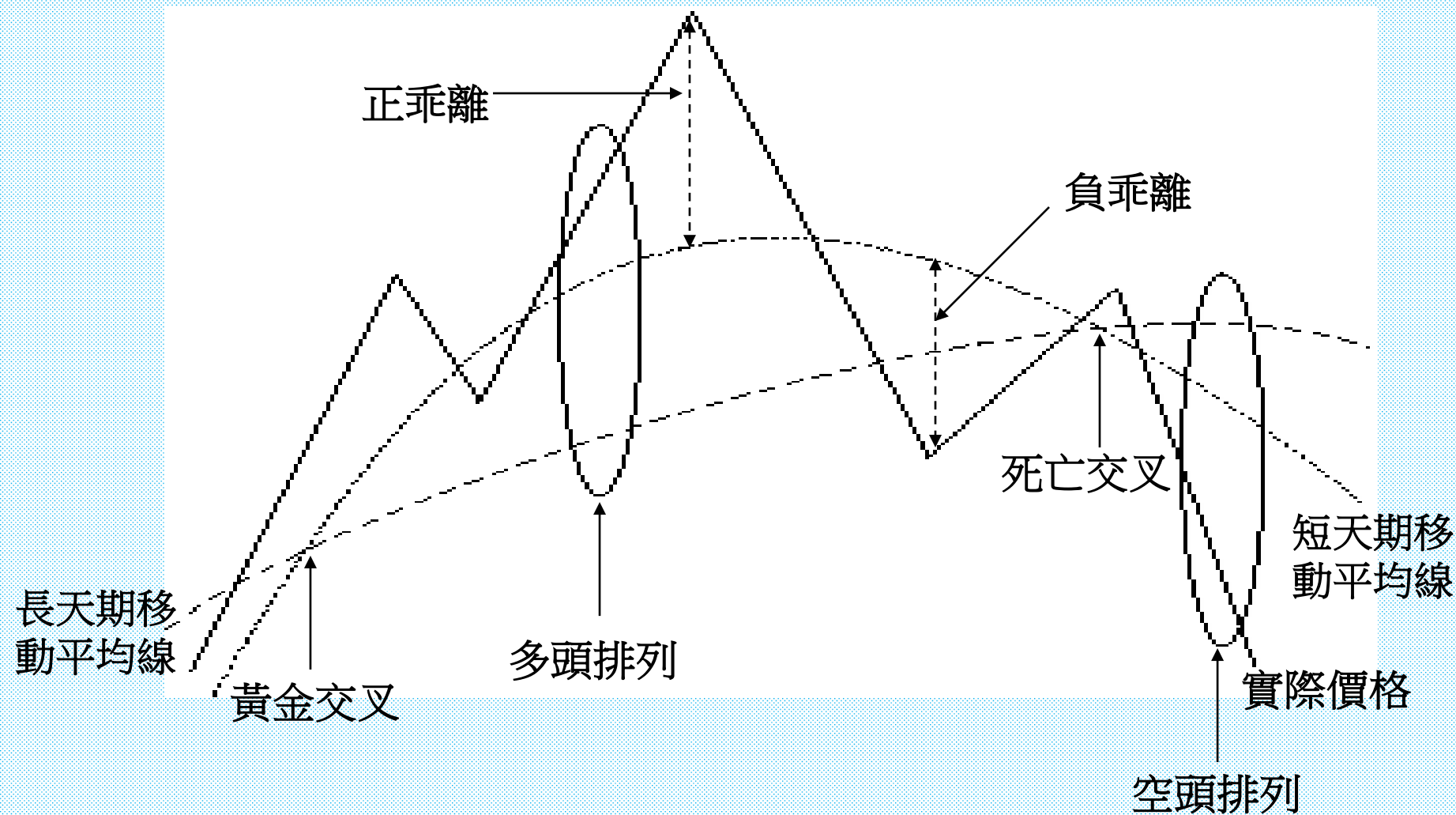


87

88

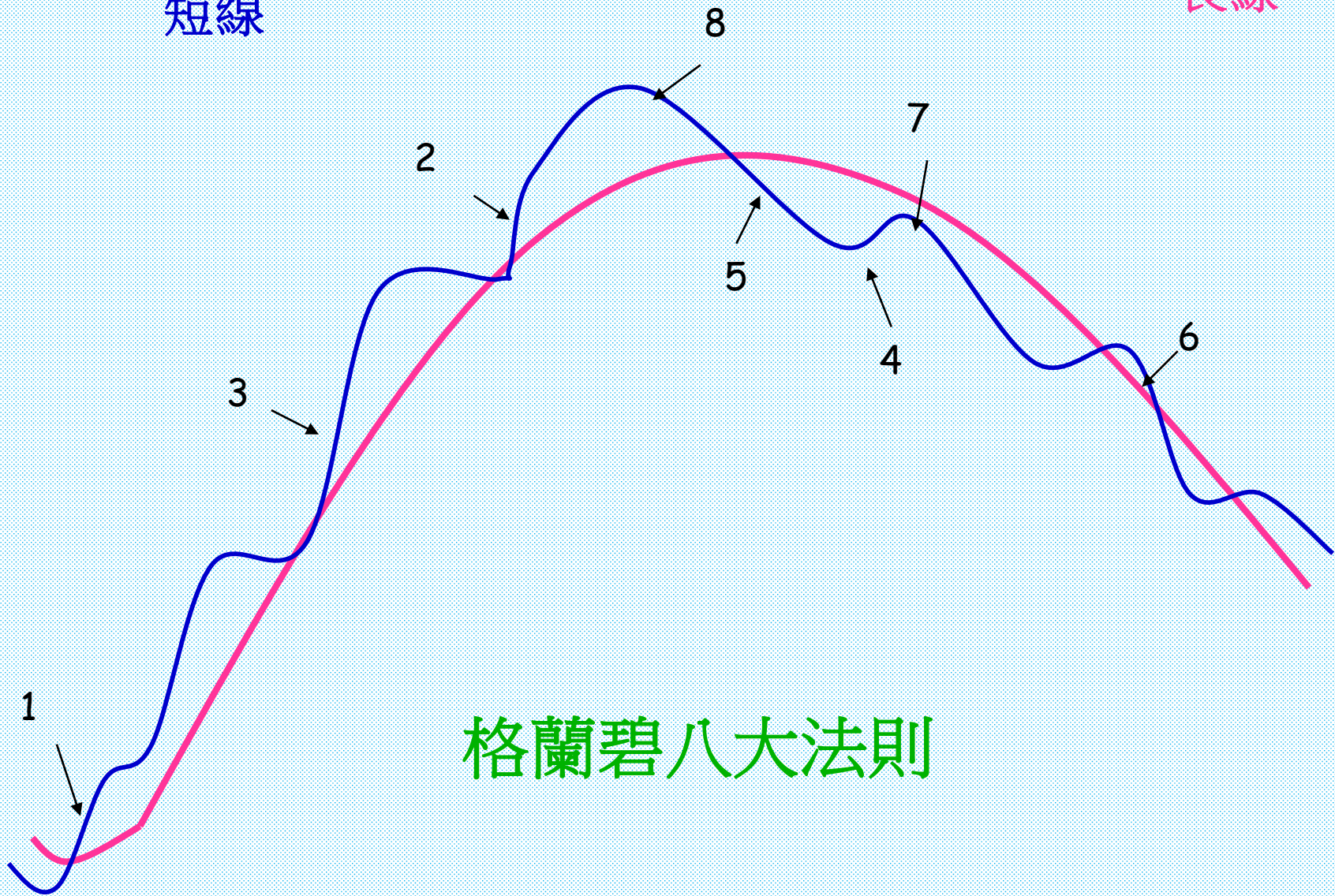
89

# 移動平均線



短線

長線



格蘭碧八大法則

K線圖



成交張數

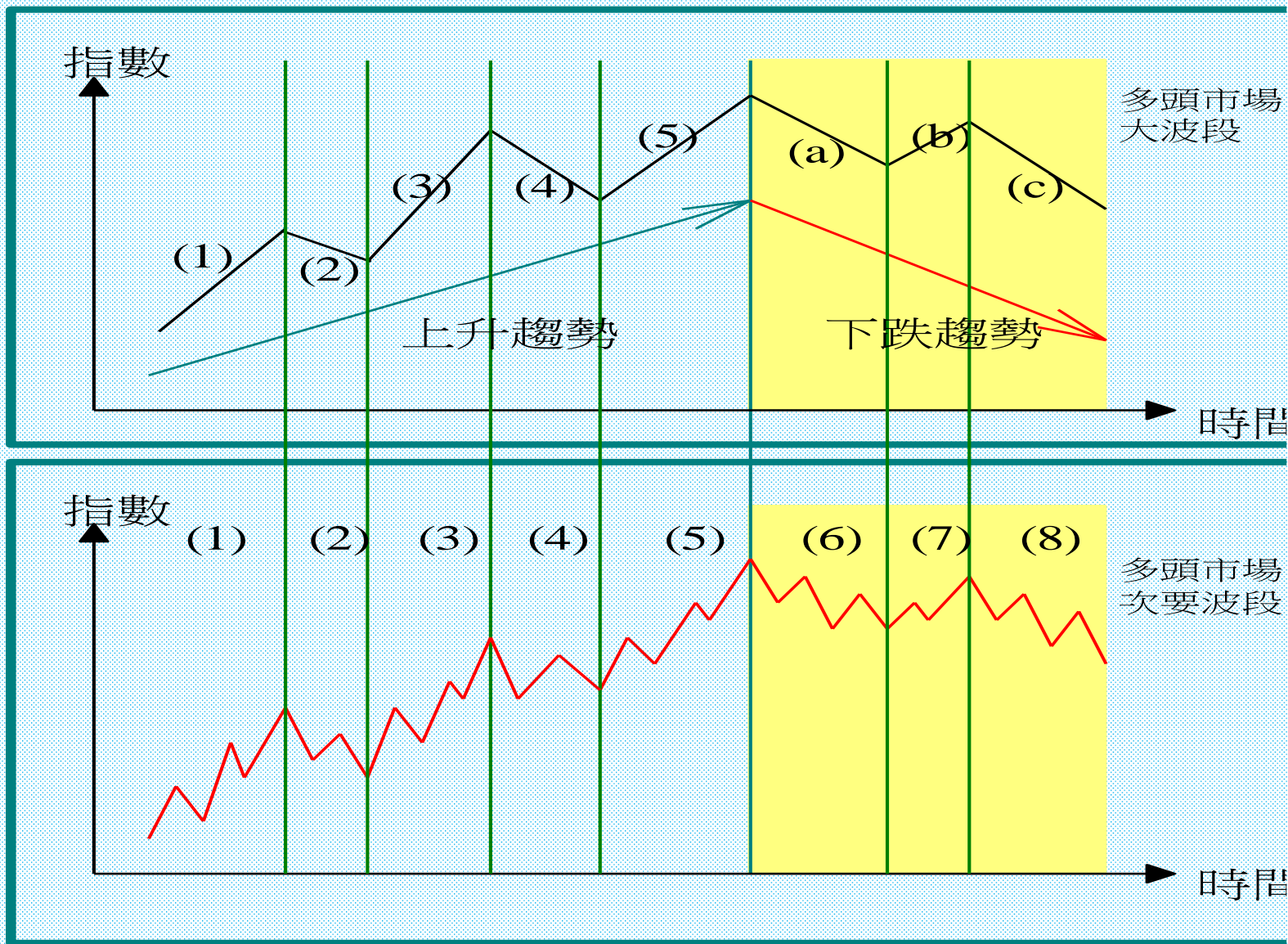


MACD



# 艾略特波段理論

# 艾略特波段理論的基本圖形

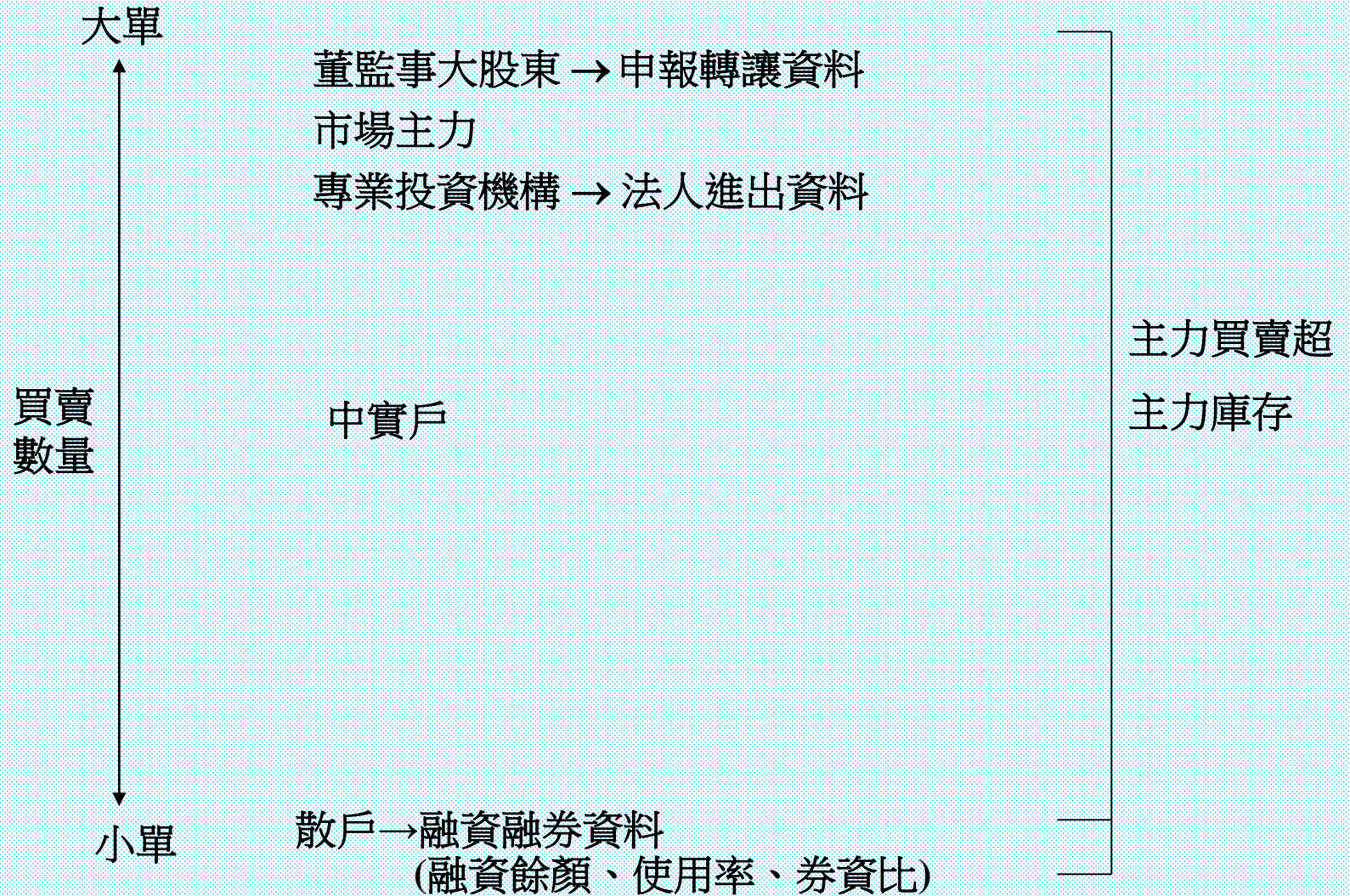




# 籌碼分析

- ◆ 籌碼面分析大戶的每個動向，他們擁有雄厚的資金、影響股價的能力，跟著他們的腳步走，比較不會出錯，對投資也較有利
- ◆ 根據大戶動向投資有 **3** 個訣竅
  1. 大戶買進：價格上漲，跟著買進！
  2. 大戶賣出：價格下降，跟著賣出！
  3. 大戶的買進和賣出是連續時
- ◆ 籌碼K線 (Cmoney)

# 籌碼分析



# 實用技術選股網站

元大證券選股專家

<https://www.yuanta.com.tw/eYuanta/securities/Node/Index?MainId=00431&C1=2018040403314046&ID=2018040403314046&Level=1&rnd=49574>

Cmoney選股網

<https://www.cmoney.tw/screeners/>

**CMoney**股市(台泥1101)

<http://www.cmoney.tw/finance/stockmainkline.aspx?s=1101>

# 元大證券選股專家個案操作

元大證券 Yuanta Securities

台股 股名/代碼 代碼 證券 財富管理 國際金融 期貨 投顧

台股 權證 興櫃 債券 股務代理

選股專家

大師選股

DJ精選

選股專家

### 選股結果

符合選股條件的個股有 2 檔

股票名稱	收盤	漲跌	漲跌幅	9K (週)	9D (週)	近5日三大法人買賣超
2102泰豐	12.05	0.30	2.55%	31.05	25.56	625
6670復盛應用	181.50	8.50	4.91%	39.52	36.82	780

[說明]:\*表示當日資料尚未到位

### 將選股結果作進一步排序

依近 1 日漲幅作排序 越大越好 越小越好 或

依 市場面 中的 收盤價 來排序

越大越好 越小越好

您所設定的選股條件為：

1. KD值的9K值大於9D值 (週)
2. KD值中的9K向上突破30 (週)
3. 近1週出現KD黃金交叉
4. 近5天三大法人買超大於500張

過濾股價5元以下,五日均量在500張以下的個股

# Cmoney選股網個案操作

Browser tabs: T樹, M Fw, 20, 出, Po, 元, Go上, x, 36, 13, 30, 選, 融, 貼, 選, 什, 11, 原

Address bar: <https://www.cmoney.tw/screeners/>

Navigation: 應用程式, Google, 樹德科技大學, YouTube, 虛擬交易所, Yahoo奇摩, 不尋常的恐龍遊, 收件匣 (24,129), 其他書籤

### 找股票

- 挑績優
- 比價值
- 好買點**
- 選成長
- 追強勢
- 跟熱門
- 看大戶
- K線型態
- 個股資訊
- 價量

### 精選範例

### 我的選股清單

### 好買點

突破 乖離 趨勢 技術指標

- 突破 季線，不超過 5 日
- 今天 盤中 跌破 -5 日新低
- 今天 收盤 跌破 月線
- 今天 收盤 跌破 季線
- 跌破 月線，不超過 3 日

選股條件數 4 / 10 選股日期: 2019/09/12 全部清空

- 近 3 月，持股超過1000張的股車 持股比率 增加 5 %
- KD黃金交叉(日)
- 均線多頭排列
- 今天 盤中 突破 3 日新高

開始選股 儲存條件

選股結果：共 2 檔相符

# CMoney股市個案操作

