



亞洲大學
ASIA UNIVERSITY



亞洲大學
ASIA UNIVERSITY

醫藥學群介紹

根築亞大物治

創新無限延伸

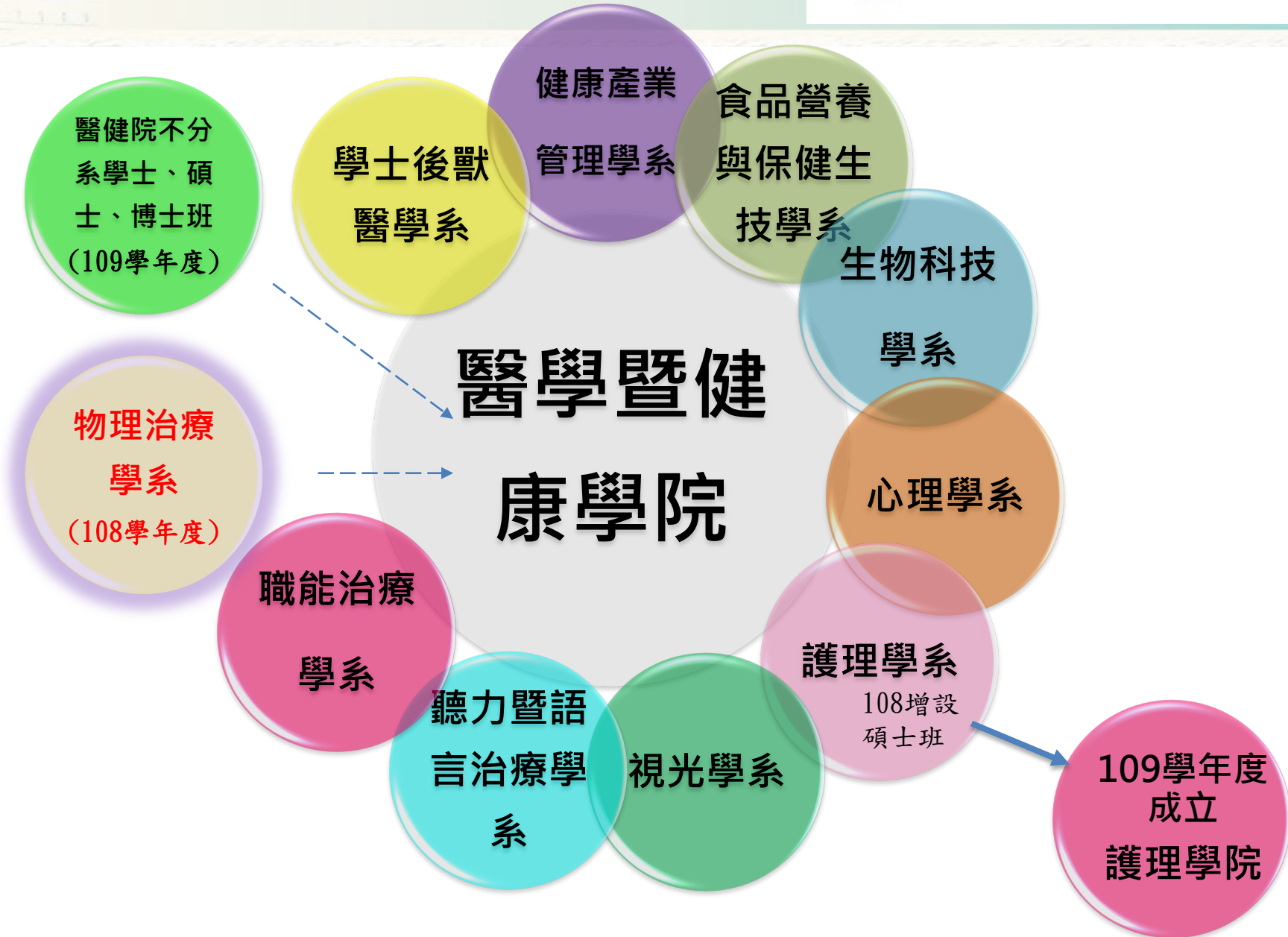


亞洲大學物理治療系 講師李茵
Physical Therapy of Asia University
Lecturer: Yin Lee



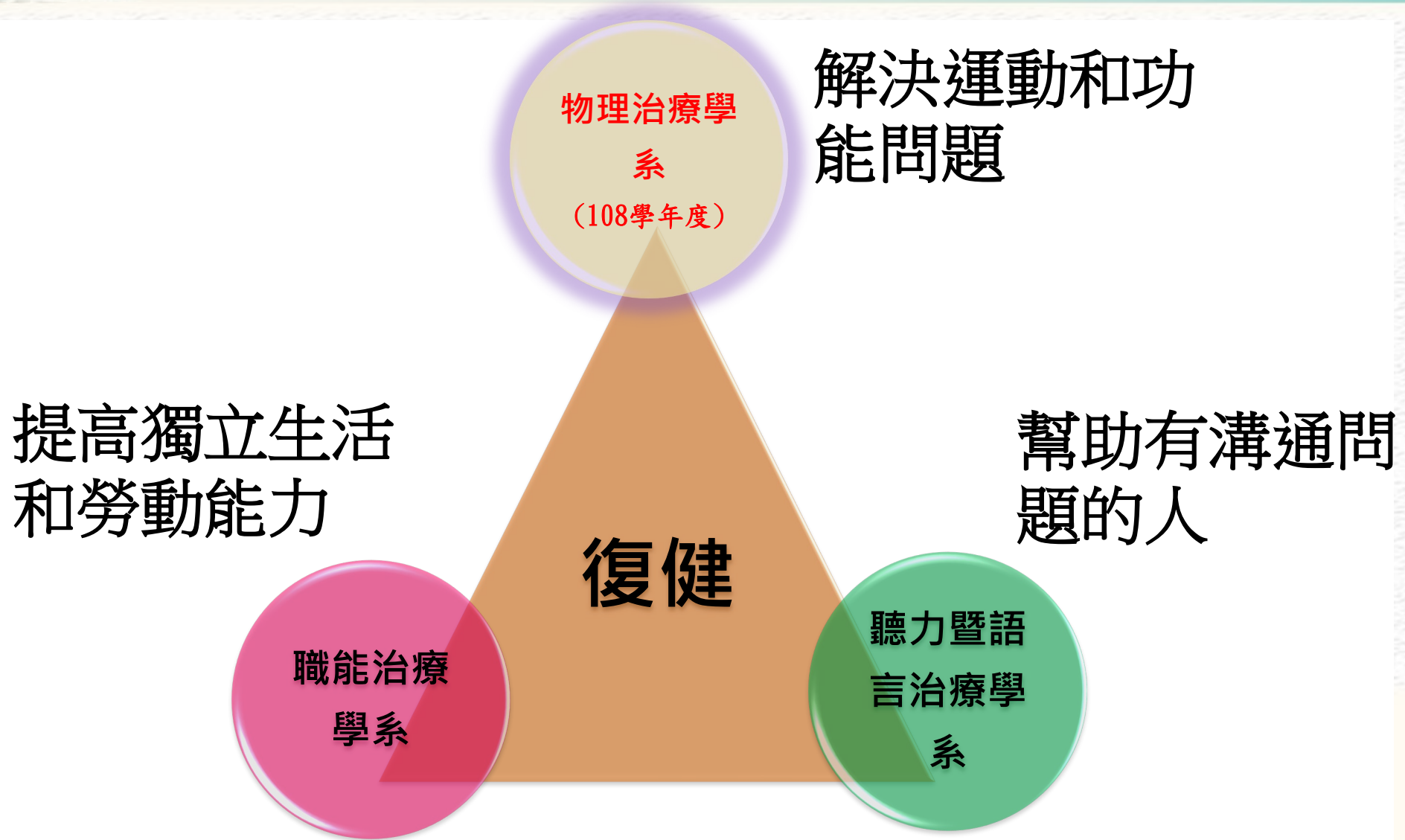
物理治療學
Department of Physical Therapy





大學生薪水排名TOP 10 學門

排名	學門類別	平均月薪	對應學群	代表科系
1	醫藥衛生學門	55k	醫藥衛生學群	醫學系、藥學系、護理系、牙醫系、公共衛生系、食品營養系、醫事技術系、物理治療系等
2	教育學門	39K	教育學群	教育學系、成人教育學系、公民教育學系、特殊教育學系、幼兒教育學系、教育行政學系、教育資訊學系等
3	運輸服務學門	38K	管理學群	運輸管理學系、航空服務（管理）學系、商船學系等
			工程學群	交通運輸工程系、運輸與航海科學系、航海工程學系等
4	自然科學學門	38K	數理化學群	（應用）物理系、（應用）化學系等
			地球與環境學群	地球科學系、大氣科學系、海洋科學系、環境科學系、地質系、天文學系等
5	社會及行為科學學門	37K	財經學群	經濟學系、合作經濟學系、應用經濟學系等
			法政學群	政治學系、公共行政學系、外交學系、國際關係學系、地政學系、行政學系等
			社會與心理學群	社會學系、心理學系、輔導與諮商學系、民族學系、社會工作系、勞工關係學系、犯罪防治學系等
			文史哲學群	歷史學系、地理學系、臺灣文化學系、東（南）亞學系、鄉土文化學系等



- 國家證照的肯定、多元選擇的未來、完善的教學資源、最佳職業...有太多你(妳)無法拒絕的理由!
- 職業導向的專業學系→就學=國家證照+就業保證



未來工作場域



醫療體系

社區照護

小兒發展

運動團隊

輔助機械設計

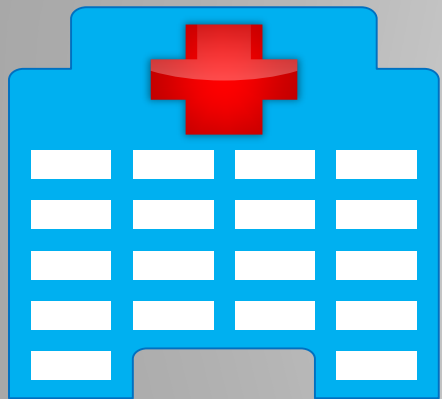


醫療體系

台灣醫療體系的地位：
復健體系、個人診所



國外醫療體系的地位：
綜合醫院、個人診所





醫療體系

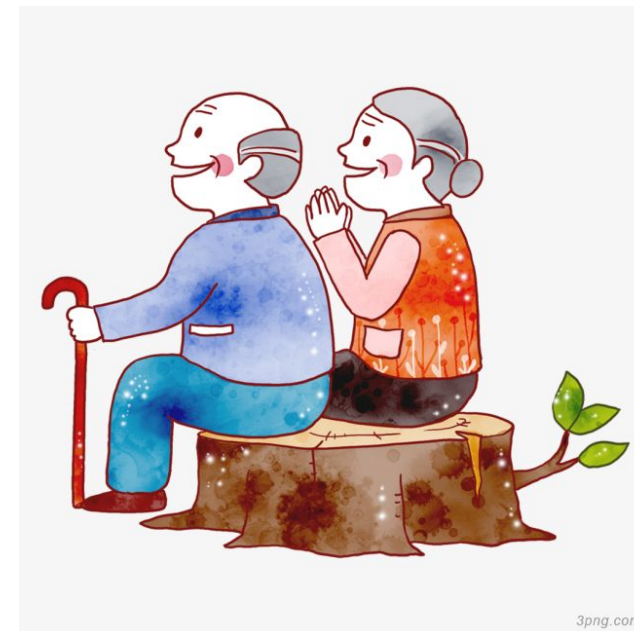
- 醫院復健科、診所
 - ✓ 不用值大夜班、朝九晚五
 - ✓ 不用進手術房、不用見血
- 各大領域只要需要恢復健康，都需要治療師
 - ✓ 不怕找不到工作





社區照護

- 社區居家照護系統
- 長期照護系統
 - ✓ 護理之家
 - ✓ 安養院
 - ✓ 教養院
 - ✓ 療養機構





小兒發展

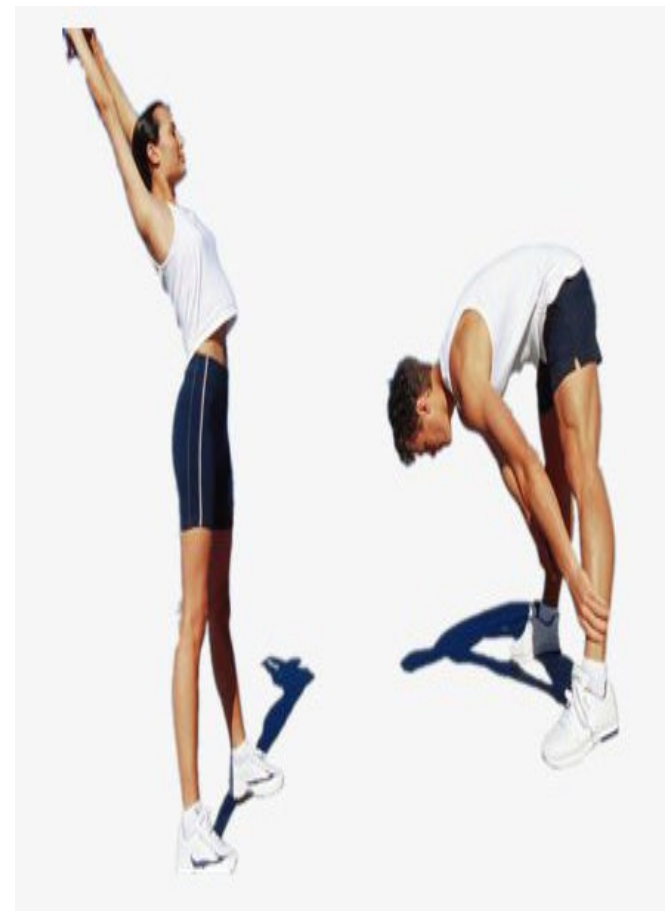
- 特殊學校系統或醫院系統
 - ✓ 小朋友的發展訓練
 - ✓ 特殊小朋友的能力再教育





運動團隊

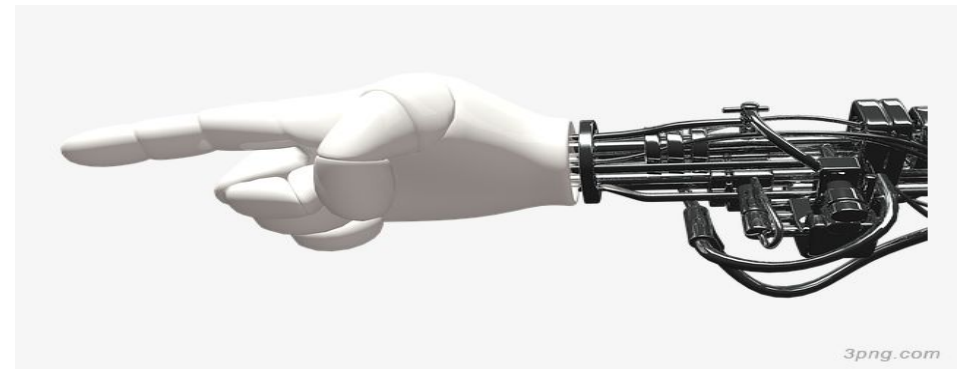
- 動作表現評估
- 規劃運動計畫
- 運動傷害預防





輔助機械設計

- 設計醫療機械器材
- 量身訂做輔助器材
- 復健科技產品公司



什麼是「物理治療」？

阻力治療、
耐力運動、
功能性運動

Movement
運動治療

3M

Modality
物理因子治療

電療、水療、熱療

按摩、關節神經
鬆動術、整脊

Manual
徒手治療

<https://www.youtube.com/watch?v=nvsV8E7kGFA>





亞洲大學
ASIA UNIVERSITY



物理治療學系

Department of Physical Therapy

骨科

心肺



神經

小兒

輔助科技

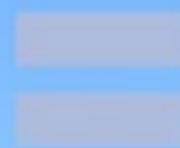
職能治療

「職能(occupation)」的定義

日常生活
的活動



有意義、
有目的活
動



兒童(遊戲)、
成人(工作)、
老年人(休閒)



職能治療 各大專業領域

社區職能治療



長照2.0

小兒職能治療

心理職能治療

生理職能治療



聽力暨語言治療學系

系教育目標

- 培育具語言治療專業能力、實務能力、及人文素養的**語言治療師**
- 培育具聽力專業能力、實務能力、及人文素養的**聽力師**

系核心能力

- 問題解決能力
- 獨立思辨能力
- 團隊合作與溝通能力

- 自主學習能力
- 關懷與健康能力

- 語言治療專業能力

- 聽力專業能力

課程架構

通識課程

專業核心課程

語言治療學程

聽力學程

國家考試

語言治療師

聽力師

職涯發展

- 醫療院所
- 復健中心
- 安養中心
- 長期照護機構
- 學校專業團隊
- 特殊學校
- 早期療育機構
- 聽覺輔具公司
- 居家照護
- 自行開業

臨床心理師、諮商心理師、觀護人等專業證照

- **從事工商企業工作**
 - 各企業基層專業人才，例如：人力資源管理、訓練與發展、勞工關係等各部門
- **從事社會服務工作**
 - 各種社會服務與扶助機構，擔任心理輔導人員，例如：張老師、家庭扶助中心
- **從事法務工作**
 - 參加高考「觀護人」類科考試及格，在各地方法院或地檢署擔任「觀護人」(調查官或保護官工作)。
- **擔任政府機構公職**
 - 參加公務人員高等考試，科別包括：人事行政、教育行政、社會教育行政、特殊教育行政、科技教育行政、觀護人、統計、政風、企業管理、工業安全等類科。



- 視光師、視光相關產業專業人員、視光產業教育專員



視覺科學研究



視覺保健食品



獨立思考判斷



國際視光交流



經營管理溝通



眼鏡生活美學



視光專業應用





- 醫檢師、精準生物醫學、智慧醫檢與生物科技相關專業人員

精準生物醫學學程

智慧醫檢學程

臨床醫檢學程

- ✓ 以生物科技為基礎
- ✓ 著重新的醫療檢驗技術
- ✓ 結合人工智慧的研究開發
- ✓ 提升精準醫學檢驗





生物技術為基礎，培育食品、營養、妝品專業領域之全能保健人才

重視全人保健，具備社會關懷與服務熱忱的形象特色

首推多元證照輔導班，全國唯一，讓學生畢業即就業



- 健康產業管理相關證照及相關工作

證照	就業情況
醫務管理師 高階醫務管理師 醫療品質管理師 專案管理師	健康產業幕僚單位，如：醫院或長期照護機構之秘書室、企劃室、管理中心等之行政人員、專員、管理師或高階主管，協助各項院務規劃及管理
疾病分類技術人員 癌症登記技術人員 健康保險技術員 健康保險管理師 病歷資訊管理師	健康產業相關保險、申報、病歷等醫事部門之行政人員、技術人員、管理師或高階主管，協助醫院病歷管理與保險申報等行政作業與管理

備審資料大哉問

備審資料準備項目參考



個人履歷，生涯規劃等，並請附彩色大頭照

參與過的競賽名稱，獲得獎項與證明

社團經歷，志工服務、打工、其他等經驗

英文相關檢定證明(全民英檢、多益、托福等)

其他相關文件與證照(急救員、電腦操作等)



面試大哉問

换位思考 (面試委員考官在想什麼?)

- 自我介紹 (中英文)
- 申請者對這間大學的了解程度
- 對本系的認識、服裝儀容、臨場反應



感謝大家聆聽!

