

# 2021 選擇崑山 鏈結全球 崑山機械系 大學四年規劃



## 大一 試探性

學生課外活動 校內外聯誼活動 系學會 愛情學分  
共同課程 通識課程 外語能力

## 大二 跨領域

基礎核心課程 跨領域學程 證照班/考取證照(專業證照)  
校內競賽活動 國內、外競賽活動

## 大三 整合實務

專業核心課程 證照班/考取證照(專業證照) 業界專家講座  
整合實務課程 國內、外競賽活動 4+1學程 國內、外實習

## 大四 實習就業

國際交換學生 就業學程 國內、外實習  
準備升學 輔導就業/創業

## 研究所 研發

國內、外競賽活動 輔導就業/創業 業界專家講座 專業核  
心課程 深根產業 研發-創新創意 申請專利 培育撰寫計畫

機電綠  
能組

智慧製  
造組

精密機  
械設計  
組

智慧車  
輛組

機械國  
際學程

潔能中心

[https://drive.google.com/file/d/1U8yj05Vu3g\\_8eRU-y8slbBTZLxqnDbAM/view?usp=sharing](https://drive.google.com/file/d/1U8yj05Vu3g_8eRU-y8slbBTZLxqnDbAM/view?usp=sharing)  
崑山科大機械系國際學程。請大家轉發，給予我們支持，謝謝。

臺南市永康區崑大路195號 機械工程系(所) TEL : (06)2050496、2050891 WWW.KSU.EDU.TW

# 110學年度高中申請入學名額分配



系名稱	名額	系名稱	名額
機械工程系機電綠能組	5	企業管理系	5
機械工程系精密機械設計組	5	房地產開發與管理系	5
機械工程系智慧車輛組	20	視覺傳達設計系	6
電機工程系	13	空間設計系	18
電子工程系	5	視訊傳播設計系	29
環境工程系	7	公共關係暨廣告系	29
環境工程系綠色科技與管理組	5	資訊傳播系	5
資訊工程系人工智慧應用組	5	休閒遊憩與運動管理系	3
智慧機器人工程系	12	餐飲管理及廚藝系	44
電腦與遊戲發展科學學士學位學程	17	旅遊文化系	5

# 學校申請入學獎學金



項目	學科能力測驗平均級分(本校各系採計科目)	獎助學金
1	未達8級分者	可領取1萬元獎助學金(分2學期頒發，每學期5千元，最多2學期)
2	達8級分以上未達9級分者	可領取5萬元獎助學金(分8學期頒發，每學期6,250元，最多8學期)
3	達9級分以上未達10級分者	可領取6萬元獎助學金(分8學期頒發，每學期7,500元，最多8學期)
4	達10級分以上未達11級分者	可領取7萬元獎助學金(分8學期頒發，每學期8,750元，最多8學期)
5	達11級分以上未達12級分者	可領取8萬元獎助學金(分8學期頒發，每學期1萬元，最多8學期)
6	達12級分以上未達14級分者	可領取10萬元獎助學金(分8學期頒發，每學期1萬2,500元，最多8學期)
7	達14級分(含)以上者	可領取40萬元獎助學金(分8學期頒發，每學期5萬元，最多8學期)

\*符合低收入戶資格者，提供4人雅房免費住宿

# 崑山科技大學 機械系 特色



➤ 畢業就業無縫接軌，畢業生不僅 *好就業*，更能*就好業*。

- 四個專業：智慧車輛組、智慧製造組、機電綠能組、機密機械設計組
- 課程特色：實務應用與技能導向，各組核心課程、跨域課程、就業學程、創業學程。
- 就業輔導：專業證照輔導、業界策略聯盟輔導就業。
- **iPAS術科考場**：機聯網工程師、感知器工程師、機器人工程師。
- 多元入學，多元學習。(技優生可擔任實習助教、高中生技能輔導)。
- **推廣教育**：CNC車/銑乙級證照、升降機裝修乙丙級證照輔導。機汽車汙染排放檢驗、噪音檢測證照。
- 入學管道：日四技(技優、甄選、技職繁星、聯合分發、獨招)，夜四技(雙軌、產學專班、獨招)。
- **產業鏈結**：機械產業系友近10000人，台灣綠色科技產業聯盟，台灣營農型光電協會，智慧製造跨校產業聯盟，升降機產業策略聯盟。

## 109年度教育部補助辦理潔能系統整合與應用人才培育計畫 雲嘉南區域推動中心計畫

雲嘉南  
推動中心  
崑山科技大學  
(節能、創能、  
儲能、系統整合)

成功大學  
(節能、創能、  
儲能、系統整合)

嘉義大學  
(節能、創能、  
系統整合)

雲林科大  
(節能、創能、  
系統整合)

1. 崑山科大(智慧綠能中水淨化系統、社區微電網與低碳建築)
2. 成功大學(綠色魔法學校、碳中和基地)
3. 嘉義大學(智慧節能蘭花館)
4. 雲林科大(低碳能源研發營運中心)

## 教育部補助大學社會責任-永康工業區的綠色需求和永續發展計畫

配合本校綠色科技學程、通識學程、雙PBL學程，由團隊老師帶領學生至永康工業區廠商及鄰近中小學做空污改善、節水、節電輔導改善，每年培育近千名學生節能專業人才、改善空氣品質將近萬人受惠、協助廠商預估節省電費近百萬並宣導學生對永康工業區的社會責任，共同創造永續環境。

空氣污染:帶領學生實務實作空氣盒子協助改善永康工業區污染排放管道監控



節電:雙PBL學生協助輔導廠商進行節能診斷



節水:學生協助勝利國小生態池改善(種植水生植物、佈置生態池水道)。



人才培育:透過本計畫連結學生與中小學綠色教育並向下扎根。



系科	學習領域
機械工程系	通測設備原理、和光學資料分析等
環境工程系	水質分析、污水處理廠功能評估
電機工程系	中小學人才培育、EDC培訓訓練課程
電腦與通訊系	程式設計、雲端監控、行動通訊
資訊工程系	建置網路系統、嵌入式系統
視覺傳達設計系	在地實踐、設計宣傳
視訊傳播設計系	在地實踐、拍攝影片
機械工程系	生化程序、綠色工程

# 機械工程系(所)

## 師生共榮成就

01

02

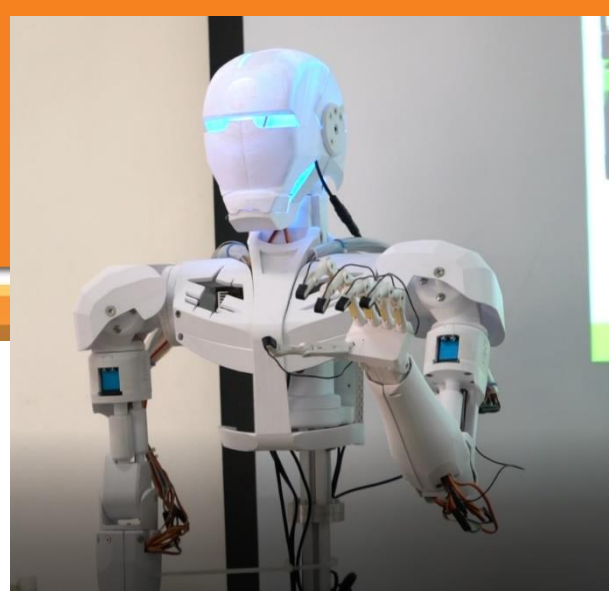
03

04

05

### 智慧製造組、智慧車輛組、機電綠能組及精密機械設計組

- ✓本系張育斌教授榮獲109年度中國機械工程學會「傑出機械工程教授獎」2020/04/17。
- ✓本系榮獲109中國工程師學會高雄分會頒發 優秀機械團體獎。
- ✓本系通過教育部優化技職校院實作環境計畫，機聯網、感知系統、機器人工程師iPAS實作考場(1940萬元)。
- ✓本系周煥銘教授榮獲中國機械工程學會最高獎項「機械工程獎章」2019/12/07。
- ✓本系機械與能源工程博士生林慶全獲「技職傑出獎」專利達人2019/12/03。



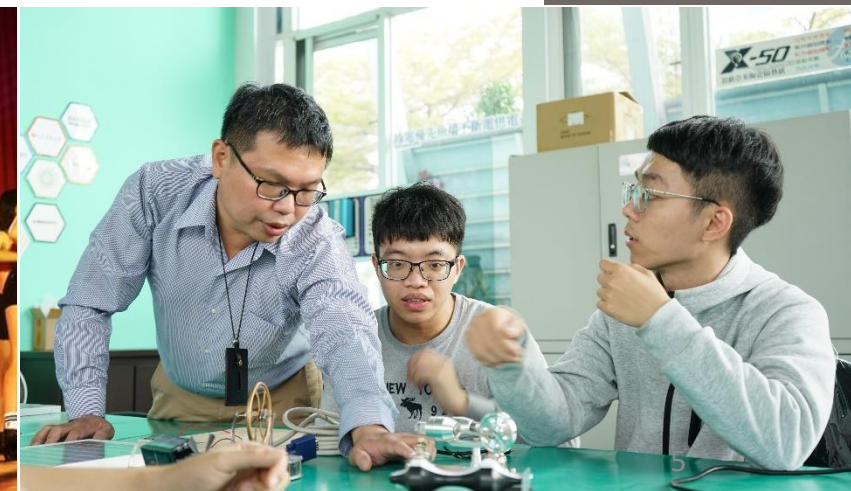
遠見  
vision

創意  
creative



我們相信訓練學生團隊合作，實務操作及執行能力，最終將獲得成功。

熱情  
passion



# 機械工程系(所)

## 師生共榮成就

06

07

08

09

10

智慧製造組、智慧車輛組、機電綠能組及精密機械設計組

- ✓朱孝業主任及周煥銘院長指導學生榮獲上銀科技碩士論文-金質獎(100萬元)(全科大第一次)!
- ✓本系(所)獲得教育部「第二期技職教育再造再造技優計畫」補助四年共2,325萬元!
- ✓本系及暨機械與能源工程研究所連續三次(最近12年)科技大學評鑑均榮獲一等!
- ✓本系大學部及研究所榮獲IEET工程教育認證之最高六年(108-113學年)認證，學歷國際接軌!
- ✓國際發明獎屢創佳績，教師學生獲獎無數；產學合作與專題研究計畫技職院校機械系排名第一!



遠見  
vision

創意  
creative



我們相信訓練學生團隊合作，實務操作及執行能力，最終將獲得成功。

熱情  
passion



# 機械系畢業同學的出路

- ✓ 機械系不等同於將來是「做黑手的」或是「做機器操作員」，這兩個只是機械系眾多將來畢業的就業方向中最末的兩項。
- ✓ 鴻海公司的性便是「精密與智慧製造」產業。
- ✓ 跨域系統整合：智慧綠能、循環經濟(智慧農業)。
- ✓ 機械系相關之行業別：機械加工業、射出成型產業、機械製造業、螺絲螺帽業、模具業、鑄造與鍛造業、機械設計製圖業、汽機車製造業、手工具與五金業、冷凍空調業、製程與設備維護業...等等均是。
  - 這些產業是台灣工業的最基本也最不可或缺的產業，永遠不會消失。未來將與IoT將結合整個產業升級。

# 科技部學術獎補助查詢網站(截至109.12.04)

<https://was.most.gov.tw/WAS2/Award/AsAwardMultiQuery.aspx>



- 本系專題研究計畫補助自100~109.12.04共計250件，緊追成大與中山大學，顯示**崑山機械系研究與產學合作計畫多且紮實，與產業界緊密契合！** ✓ 註:數字為專題研究計畫補助件數

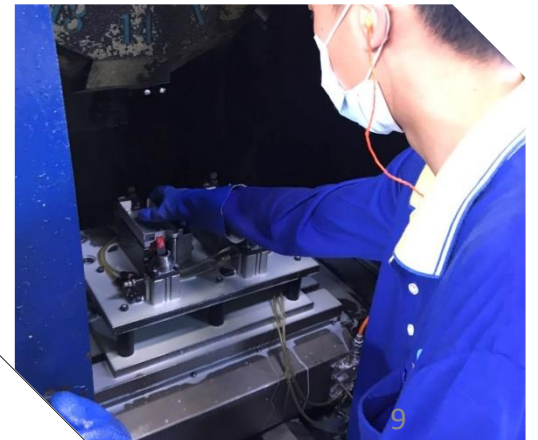


崑山科大機械系產學合作與專題研究計畫

南台灣所有大學院校機械系排名第 03



# 機械系提供 學生未來就好業的保證



崑山科大機械系教師產學合作成效在南部所有機械系名列第三，僅次於成大與中山大學！

與南部機械業指標性公司合作密切，工具機、射出機、螺絲螺帽...等產業龍頭大廠均優先錄用本系畢業生！

本系學生優先赴各大汽車公司實習或工作。

國家前瞻發展政策：智慧製造、智慧綠能與循環經濟將提供未來大量工作機會。

升降梯(電梯)產業聯盟提供工作保障。

崑山機械系系友遍布力量大

系友分布全國

## 各大知名機構或學術單位



產業界: 可成、三星、全立發、明模、富強鑫、東陽、大亞鍊條、力伽、萬潤、上銀、賓士、BMW、國通、三陽、光陽...等等知名機械或汽機車相關公司。

明志科大機械系前主任朱承軒教授、本校林水木前研發長...等學界菁英亦為本系在學術界非常傑出之校友。

林桂楠--東陽公司(全國最大塑膠射出產業的公司)製造部副處長

謝豐吉--2001機械工程系畢業，昶洧新能源汽車研發中心研發長

鄭文貴--90年畢，台塩生技財務處管理師，並擔任加盟店店長

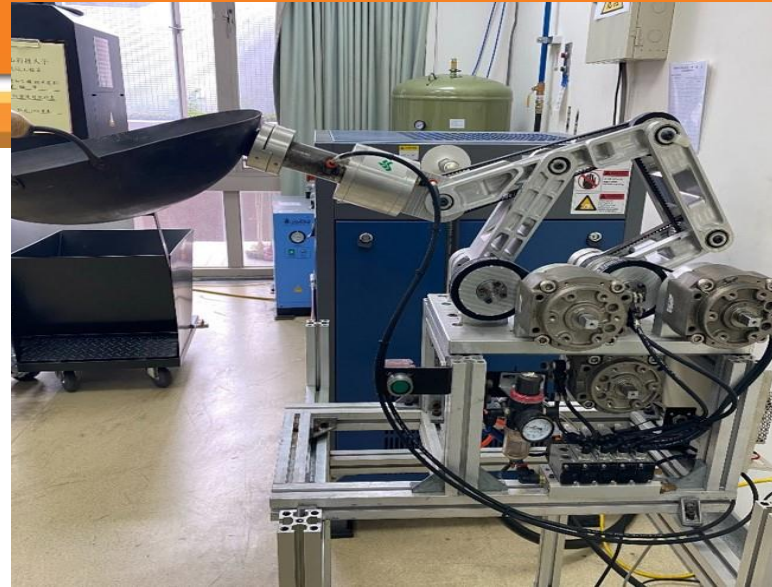
曾建智--91年畢，高钰精密機械有限公司負責人

謝文聖--百銓科技股份有限公司負責人

# 機械系師生作品



管道連續監測系統(量測VOCs)



機械炒手



太陽能複合式  
氣體偵測器



助動腳踏車



3D光學雷達系統

# 機械系部分設備



臥式CNC車床



精密三軸立式  
CNC加工機



精密五軸立式  
CNC加工機



CNC工廠



三軸立式CNC  
加工訓練工廠

# 110年「勞動部雲嘉南分署產學新尖兵計畫產學新尖兵計畫」

## 升降機裝修與證照輔導班



## CNC機械加工專業訓練班



報名日期：3/1起，第一階段錄取名單4/20；  
第二階段錄取名單5/2在機械系系網站公佈。  
• 招生簡章與報名網頁網址：

<http://web.ksu.edu.tw/DTCEMED/page/55296>

• 歡迎來電洽詢(台南市永康區崑大路195號)  
機械系辦公室06-2050496、2050891陳小姐

專班	升降機裝修與證照輔導班	CNC機械加工專業訓練班
A班	110/06/25-110/08/14 (週五六日班) (每週五到週日) + 7/8(週四) + 7/22(週四上午3小時)。招生人數：35人	110/6/17-110/8/6 (週四五六班) (每週四到週六) + 6/23(週三上午3小時)。招生人數：30人
B班	110/06/28-110/08/17 (週一二三班) (每週一到週三) + 7/1(週四上午3小時)。招生人數：35人	110/6/28-110/8/17 (週一二三班) (每週一到週三) + 7/8(週四上午3小時)。招生人數：30人
訓練時數	8周，每天7小時，共計 164小時。	8周，每天7小時，共計 164小時。
招生對象	動力機械群，機械群、電機群等相關之高(中)職、高中及大學應屆畢業學生，15歲至29歲（以課程開訓日計算之本國籍未就學未就業青年者。	機械群相關之高工職及大學應屆畢業學生，15歲至29歲（以課程開訓日計算）之本國籍未就學未就業青年者。
課程特色	<ol style="list-style-type: none"> <li>1. 升降機裝修業欣欣向榮，專業人才需求大，工作穩定且有保障(不會有放無薪假)，福利好。</li> <li>2. 本系與10家電梯公司策略聯盟廠商，升降機裝修丙級證照，起薪3萬元，升降機裝修乙級證照，起薪3萬2千元，年終獎金高。</li> <li>3. 政府負擔訓練費用，還有學習獎勵金16,000元。</li> <li>4. 就讀崑山科技大學(機械系智慧車輛組可以抵免2學分、電機系或工程學院他系)，考取升降機裝修丙級證照抵免乙張丙級證照畢業門檻。</li> <li>5. 錄取名單學員可獲得上網報名補助報名費(2175元)06400 -升降機裝修證照考試。</li> <li>6. 本系規劃系列證輔導課程與建置術科考場核准：IPAS機聯網工程師、機器人工程師、感知器工程師等相證照。</li> </ol>	<ol style="list-style-type: none"> <li>1. CNC機械加工技術是未來智慧製造業高階人力的進入門檻。就業機會多且有保障。</li> <li>2. 本系與20幾家CNC機械加工公司策略聯盟廠商，畢業就業沒問題。</li> <li>3. 政府負擔訓練費用，還有學習有獎勵金16000元。</li> <li>4. 就讀崑山科技大學機械系，可以抵免2學分。</li> <li>5. 本系規劃系列證輔導課程與建置術科考場核准：IPAS機聯網工程師、機器人工程師、感知器工程師等相證照。</li> </ol>
升降機裝修證照加強練習班	額外術科證照加強練習班 A班：週六週日 6天每天8小時共48小時。B班：週四週五 6天每天8小時共48小時，僅收費6,000元。	

# iPASS

經濟部產業人才能力鑑定

**機器聯網與應用、感知系統整合與應用、機器人工程師**

以統籌推動**專業人才能力鑑定**，

邀集企業共同依據產業職能基準之能力規格，

規劃專業技術與能力程度之檢定與測驗機制。

同時，鼓勵我國**在校學生及相關領域從業人員**報考。

這是一張由經濟部核定、教育部認可的**專業能力證書**，

擁有此證，表示你『具職場即戰力』，

同時可獲得『**認同企業**』優先面試/聘用及加薪。

# 機器連網與應用

機聯網有兩個考場，兩個考場都備有5台考試設備，機聯網考場都配置網路線、配管及機器手臂。機器手臂機台則有輪子，不論訓練或考試都可彈性配置,整合應用。



## 機器連網與應用 實作考場 平面圖(E1512)

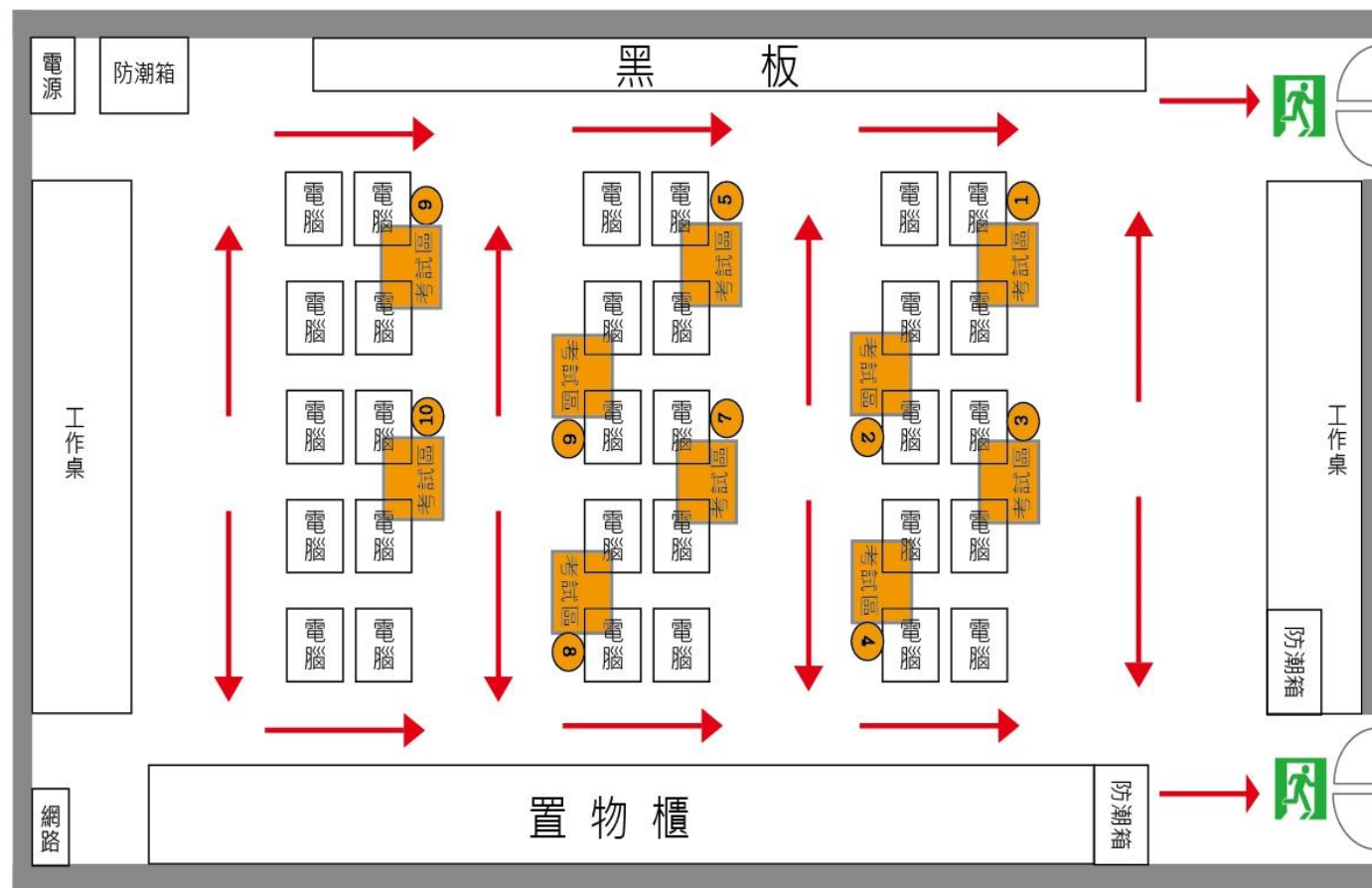


# 感知系統整合與應用

此考場利用本校的基礎量測及實習實驗室進行調整以建置，這個考場之特色包括振動感測器(加速規)、熱電偶溫度量測、電流輸入量測、遠端程式蒐集量測、訊號分析與監控系統整合。



## 感知系統與整合 實作考場 平面圖(E3710)



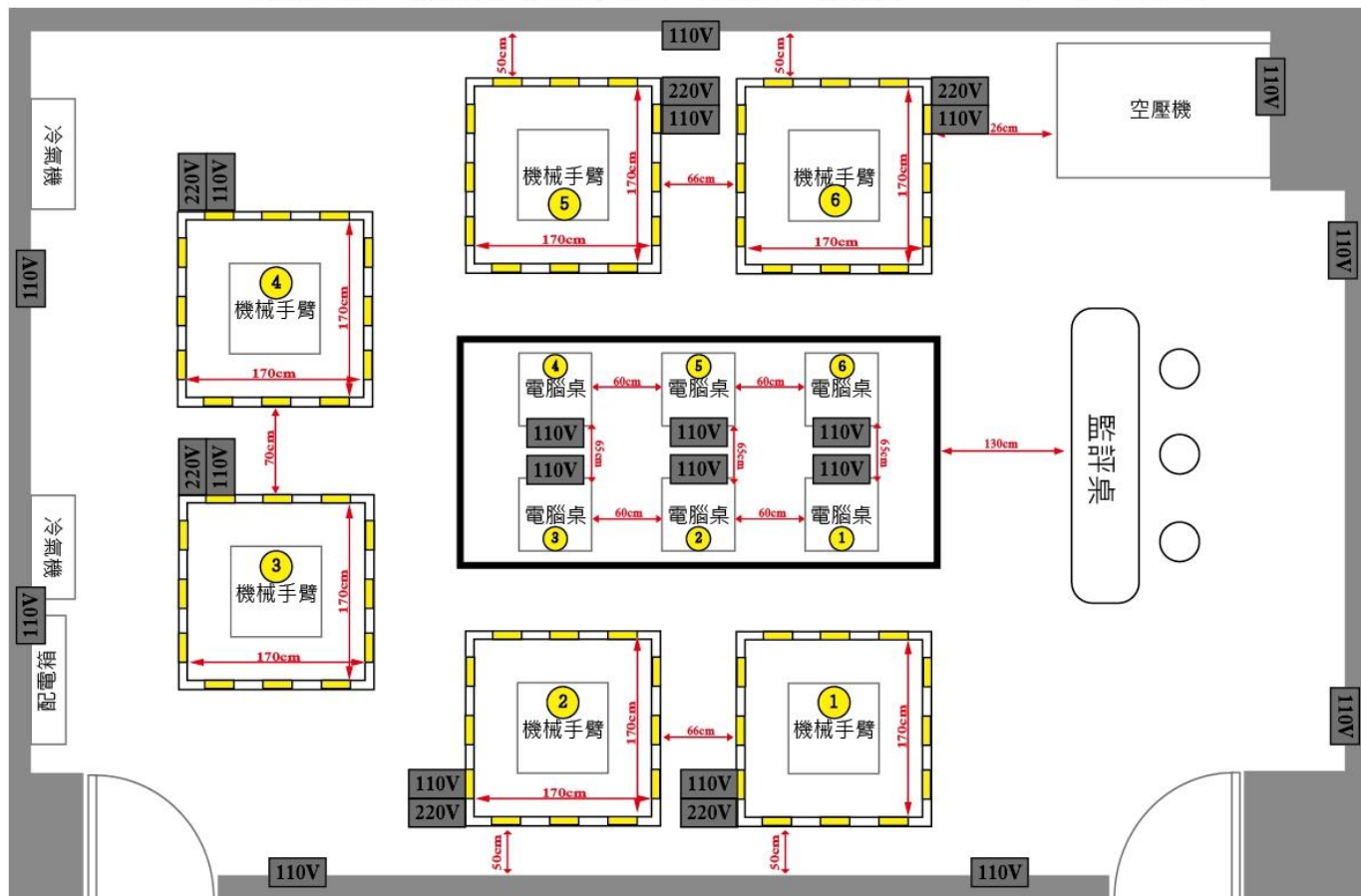


# ▶ 機器人工程師

此考場利用本校研究室進行調整以建置本考場建置除了配置多台機器手臂硬體設備之外另著重多語言(multi-language)程式撰寫訓練及平台開發，以迎合這時代多電腦語言之發展以及符合不同的學生之所需。



## 機連網&機器人工程師 實作考場(R0203) 平面圖





經濟部產業人才能力鑑定

iPAS 專業人才媒合專區  
經濟部產業人才能力鑑定 助你求職All Pass

首頁

所有職缺

認同企業

認同學校

我要報考



### 推薦企業

 財團法人工業技術研究院	 日月光半導體製造股份有限公司中壢分公司	 銘祥科技實業股份有限公司	 犀牛盾_菱進化科技股份有限公司	 欣銓科技股份有限公司	 昇陽國際半導體股份有限公司
 鴻海集團_鴻盛精密科技股份有限公司	 宇隆科技股份有限公司	 華碩電腦股份有限公司	 威盛電子股份有限公司	 格得電子工業股份有限公司	 廣達電腦股份有限公司



104人力銀行 經濟部工業局廣告

擁有iPAS  
求職All Pass





**T h a n k   y o u**