

八、高雄市立路竹高級中學高中學生穩定就學及中途離校學生輔導機制實施計畫

民國 106 年 6 月 30 日 105 學年第 2 學期期末校務會議修訂

壹、依據：中華民國 100 年 1 月 4 日部授教中（三）字第 1000500012B 號書函，教育部為高級中等學校強化學生穩定就學及建立中途離校學生輔導機制，特訂定本計畫。

貳、本計畫實施範圍：本校高中部。

參、本計畫工作項目

一、預防及通報控管機制

（一）建置通報系統

（二）建置輔導三級預防策略

（三）建立高關懷學生名單

二、協尋與輔導機制

（一）成立學校輔導小組

（二）建置協尋運作機制

（三）提供職涯輔導與職業訓練推薦機制

肆、實施對象

一、當日未到校上課且未辦理請假手續，經連繫無著無法確定原因之學生。

二、未經請假且未到校上課超過 3 日以上之學生。

三、學期開學未到校註冊超過 3 日以上之學生（含新生已報到未註冊者_學籍系統沒有資料，留校備查）。

四、轉學時未向轉入學校報到超過 3 日以上之學生。

五、休學或其他原因失學者（喪失學籍之學生追蹤至 18 歲為止）。

六、中途離校復學之學生（追蹤輔導至穩定就學）。

伍、實施方式

- 一、由本部負責系統建置，隨時掌握各高級中等學校學生中途離校狀況。主管教育行政機關應督導所屬學校傳送相關資料至系統，並積極推動本計畫。
- 二、學校依本計畫擬訂學生穩定就學及中途離校學生輔導機制實施要點，並設置中途離校學生輔導小組，依需要召開安置輔導會議，評估學生狀況及需要，依下列階段實施適當之輔導策略：

(一) 預防階段

1. 強化學生穩定就學措施。

- (1) 掌握每日到校學生人數與缺(曠)課情形，並針對缺(曠)課學生進行聯繫與通知。
- (2) 提昇教師之辨識能力與輔導技巧，及時發現中途離校高危險群學生並予以適時輔導。

2. 針對高關懷學生建立預警機制。

- (1) 擬定高關懷學生指標(如缺曠課過多、課業落後、遭記過懲處、情緒困擾……等)並掌握高關懷學生名單。
- (2) 對高關懷學生進行追蹤輔導，並針對學生問題類型，研擬具體輔導措施，配合三級輔導機制，引進不同網絡資源，共同協助學生穩定就學。
- (3) 提供穩定就學各項措施(如高中職學生學習扶助方案、適性轉學(轉科)試辦計畫、教育部「就學安全網」推動方案……等)，協助學生辦理各項救濟與學習扶助，以利其穩定就學。

(二) 處理階段

針對中途離校之學生依學生請假規則、缺(曠)課、臨時外出管理等相關規範辦理。並依「高級中等學校學生中途離校輔導機制處理流程」(附件1)，啟動學校處理程序。

1. 針對無故缺(曠)課學生進行追蹤與掌握。

2. 實施休、轉學學生之輔導與安置。

3. 針對學生個別因素實施輔導與持續追蹤，視需要轉介相關單位進行適性輔導與救助。

4. 無故缺(曠)課超過3日、休(轉)學或轉學時未向轉入學校報到超過3日以上之學生，學校應即填寫中途離校學生追蹤輔導紀錄表及採取下列積極處理措施：

- (1) 無故缺(曠)課超過3日者，積極協助學生返校就學，必要時依據個案類型偕同學生家長洽請警察機關進行協尋。
- (2) 辦理休學之學生，應了解與掌握學生休學原因，定期追蹤輔導，並提供復學相關資訊。
- (3) 轉學時未向轉入學校報到超過3日以上之學生，由轉出學校負責追蹤輔導，主動掌握學生情形並協助就學。
- (4) 學生中途離校原因發生(含休學)或復學後，應於3日內完成通報作業。

(三) 追蹤階段

1. 檢討個案發生原因與未來防範。
2. 關懷個案學生追蹤輔導與救濟。

3. 針對個案處理流程檢討與改進。
4. 定期追蹤輔導休學學生，並積極主動聯繫協助辦理復學相關事宜。
5. 詳載學生返校就學輔導措施紀錄並進行通報，以利後續之追蹤輔導。

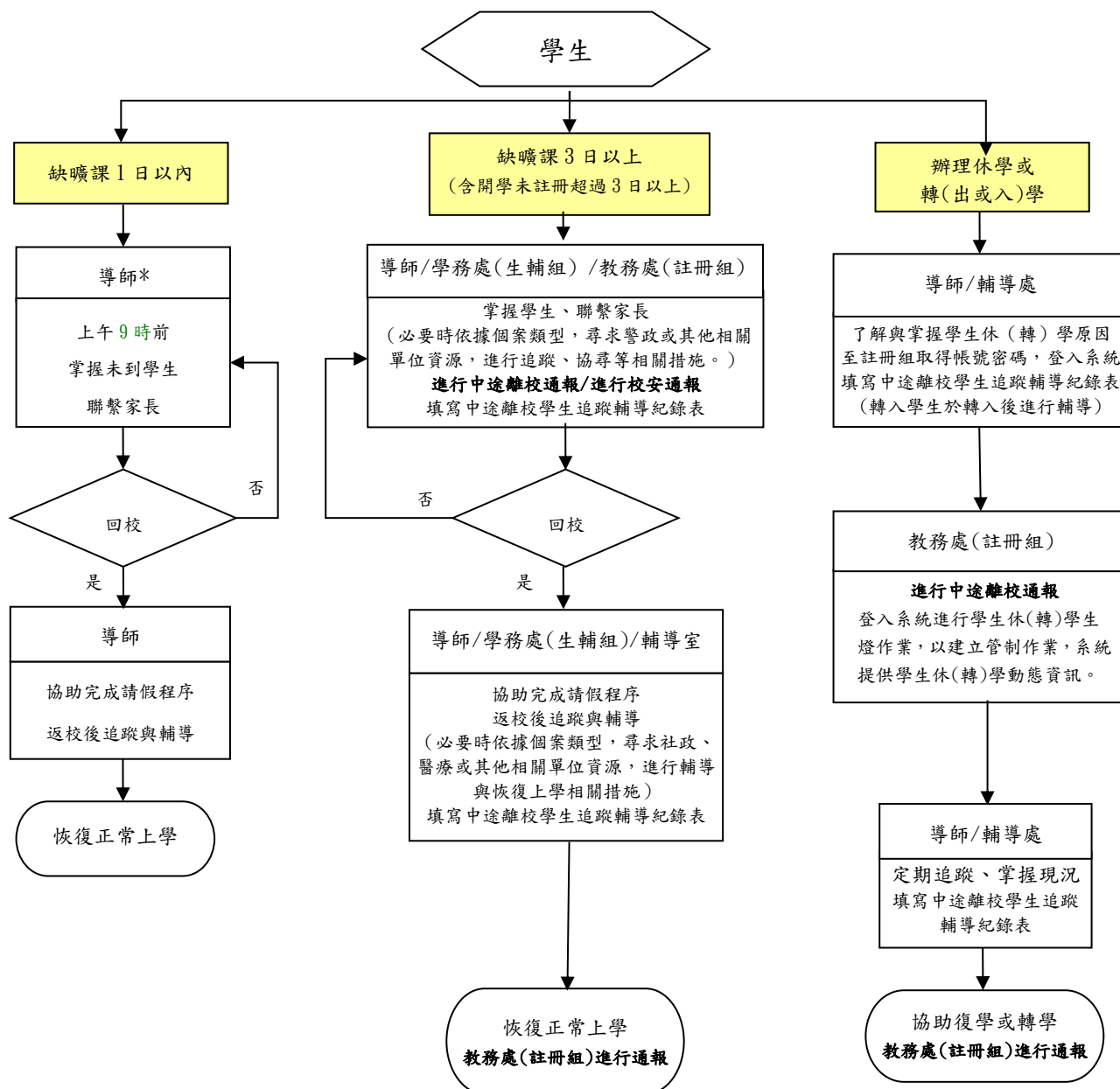
陸、中途離校學生輔導小組之組成，應由學校視個案類型依權責辦理。

柒、本計畫各校辦理工作項目，應納入各主管教育行政機關重點視導項目。

捌、各主管教育行政機關依學校辦理情形進行績效考評，並給予適當之獎勵與輔導，以增進推動成效。

玖、本計畫自公布日起實施，修正時亦同。

附件 1 高級中等學校學生穩定就學及中途離校學生輔導機制處理流程



◎中途離校原因類型建議處理方式：

1. 個人因素(肢體殘障、精神、或重大疾病、生活作息不正常、遭受性侵害或從事性交易及 9 其他等)—轉介醫療機構。
2. 家庭因素(如家庭發生重大變故、受家長職業或不良生活習性影響、家長或監護人虐待或傷害、須照顧家人、親屬失和無法安心上學、居家交通不便、家庭管教失當或經濟陷入困境等)—學產基金、獎助學金及社政資源引進、實施三級輔導措施或通報相關社政單位。
3. 學校因素(對學校課程、生活無興趣、課業壓力大、師生關係不佳、與同儕關係不佳、受欺壓不敢上學、觸犯校規過多或缺曠課太多等)—輔導小組提供輔導機制。
4. 社會因素(受已離校同學影響、受同儕、朋友影響或引誘、加入幫派或青少年組織、流連、沉迷網咖或其他娛樂場所等)—校安通報與警察及相關機關協尋。
5. 其他